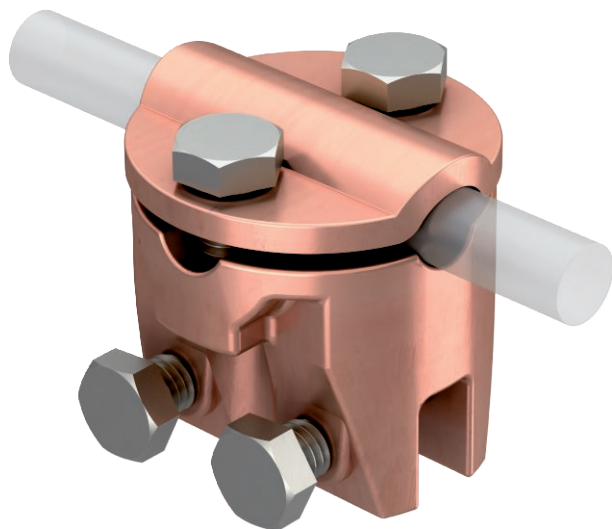


List technických údajů

Lemová svorka do tloušťky plechu 7 mm



Výr. č. 5317053



- Tloušťka plechu do 7 mm
- Pro průběh vedení příčně i rovnoběžně vůči plechu, se čtyřmi šrouby se šestihrannou hlavou M6 × 16
- Odpovídá požadavkům ČSN EN 62305 (IEC 62305)



Zn Zinek litý pod tlakem
Cu poměděno

Popis výrobku

Kmenová data

| | |
|----------------------------|-----------------------|
| Č. výr. | 5317053 |
| Typ | 269 MS |
| Označení 1 | FangFix Junior |
| Rozměr | 8/10mm |
| Materiál | Zinek litý pod tlakem |
| Zkratka materiálu | Zn |
| Povrch | poměděno |
| Povrch zkratka | Cu |
| Nejmenší prodejní množství | 10,00 kus |
| Hmotnost | 14,48 kg/100 ks |

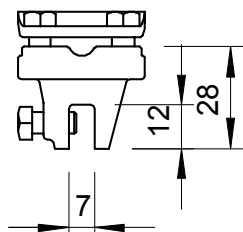
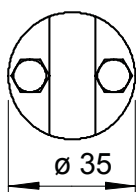
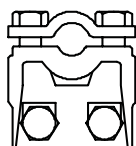
List technických údajů

Lemová svorka do tloušťky plechu 7 mm

Výr. č. 5317053



Technické údaje



| | |
|---------------------------------|------------------------------|
| Druh upevňovacího šroubu | Šroub se šestihlannou hlavou |
| Druh spojení | Lemová svorka |
| Odolnost vůči bleskovým proudům | H/100 kA |
| Rozsah upnutí | max. 7 mm |
| Uložení | 8-10 mm |
| Uložení | Rd 8-10 mm |