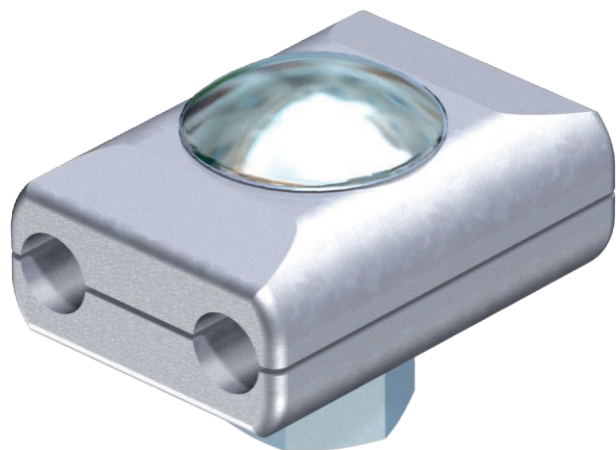


List technických údajů

Paralelní svorka Ø 8 mm, M10 × 30

Výr. č. 5315700

OBO
BETTERMANN



- Se šroubem s plochou kulovou hlavou M10 × 30 a šestihrannou maticí ze žárově zinkované oceli



Zn Zinek litý pod tlakem
G galvanicky zinkováno

Popis výrobku

Kmenová data

Č. výr.	5315700
Typ	260 8
Označení 1	Paralelní spojka
Rozměr	8x8mm
Materiál	Zinek litý pod tlakem
Zkratka materiálu	Zn
Povrch	galvanicky zinkováno
Povrch podle DIN	DIN EN 12329
Povrch zkratka	G
Hmotnost	13,93 kg/100 ks

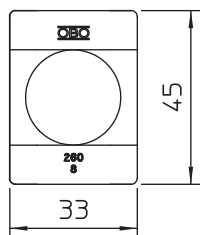
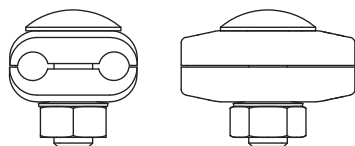
List technických údajů

Paralelní svorka Ø 8 mm, M10 × 30

Výr. č. 5315700



Technické údaje



Druh upevňovacího šroubu	Šroub se šestihrannou hlavou
Druh spojení	Paralelní spojka
Odolnost vůči bleskovým proudům	H/100 kA
Vhodný pro spojení	Kruhový vodič Rd 8 / Rd 8
Uložení	Rd 8 mm
Mezíkus	<input type="checkbox"/>