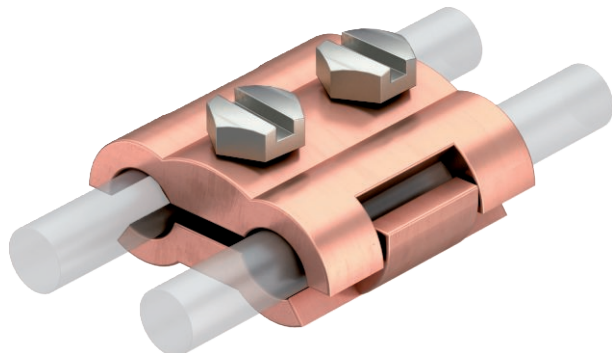


List technických údajů

Paralelní spojka Ø 6–10 mm, M6 × 20

Výr. č. 5315654

OBO
BETTERMANN



- Se dvěma měděnými šrouby se šestihlannou hlavou M6 × 20



CuZn

Mosaz

Cu

poměděno

Popis výrobku

Kmenová data

Č. výr.	5315654
Typ	260 8-10 MS
Označení 1	Paralelní spojka
Rozměr	8/8mm
Materiál	Mosaz
Zkratka materiálu	CuZn
Jakost	CuZn37
Povrch	poměděno
Povrch zkratka	Cu
Hmotnost	15,82 kg/100 ks

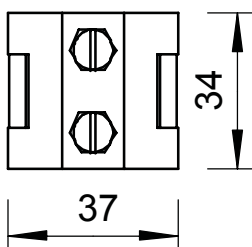
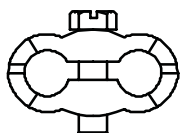
List technických údajů

Paralelní spojka Ø 6–10 mm, M6 × 20

Výr. č. 5315654



Technické údaje



Druh upevňovacího šroubu	Šroub se šestihlannou hlavou
Druh spojení	Paralelní spojka
Odolnost vůči bleskovým proudům	N/50 kA
Vhodný pro spojení	Kruhový vodič Rd 6–10 / Rd 6–10
Uložení	Rd 6-10 mm
Mezikus	□