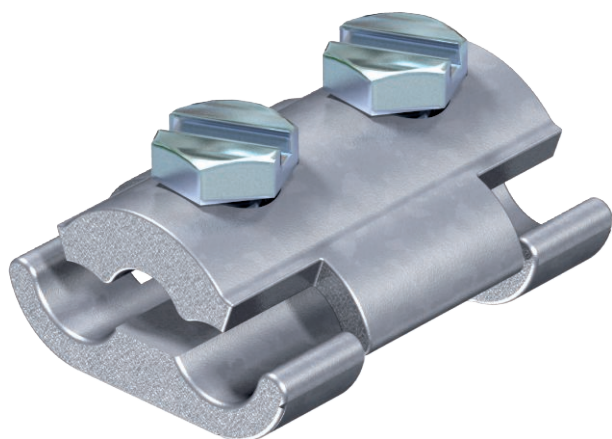


# List technických údajů

Paralelní svorka Ø 8–10 mm, M8 × 25

Výr. č. 5315506

**OBO**  
BETTERMANN



- Se dvěma šrouby se šestihrannou hlavou M8 × 25 ze žárově zinkované oceli



**TG** Temperovaná litina  
**FT** žárově zinkováno ponorem

## Popis výrobku

## Kmenová data

Č. výr.	5315506
Typ	259 8-10
Označení 1	Paralelní spojka
Rozměr	8-10mm
Materiál	Temperovaná litina
Zkratka materiálu	TG
Povrch	žárově zinkováno ponorem
Povrch podle DIN	DIN EN ISO 1461
Povrch zkratka	FT
Hmotnost	13,23 kg/100 ks

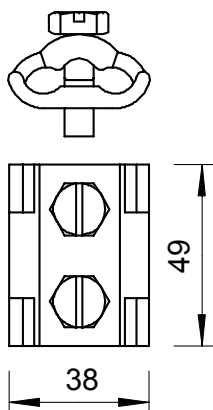
# List technických údajů

Paralelní svorka Ø 8–10 mm, M8 × 25

Výr. č. 5315506



## Technické údaje



Druh upevňovacího šroubu	Šroub se šestihrannou hlavou
Druh spojení	Paralelní spojka
Odolnost vůči bleskovým proudům	N/50 kA
Vhodný pro spojení	Kruhový vodič Rd 8–10 / Rd 8–10
Uložení	Rd 8-10 mm
Mezikus	□