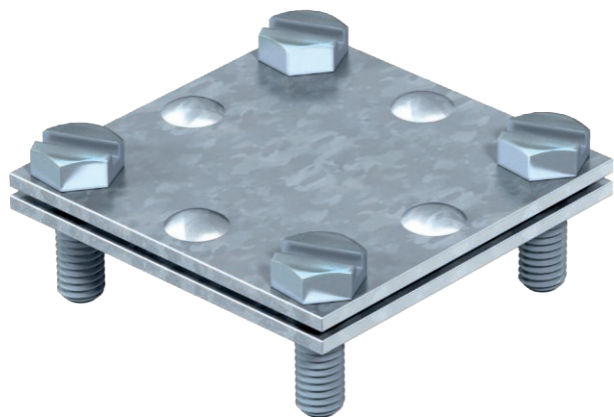


# List technických údajů

## Křížová svorka pro ploché vodiče

Výr. č. 5314534



- Odpovídá požadavkům dle normy IEC/EN 62305-3
- Vhodná pro maximálně FL 30 × / FL 30
- Bez vložky
- Sestavená s 4 šrouby s šestihrannou hlavou M6 × 20 (F)



<b>St</b>	Ocel
<b>FT</b>	žárově zinkováno ponorem

### Popis výrobku

### Kmenová data

Č. výr.	5314534
Typ	255 A-FL30 FT
Označení 1	Křížová spojka
Označení 2	bez mezikusu
Rozměr	30mm
Materiál	Ocel
Zkratka materiálu	St
Povrch	žárově zinkováno ponorem
Povrch podle DIN	DIN EN ISO 1461
Povrch zkratka	FT
Hmotnost	11,50 kg/100 ks

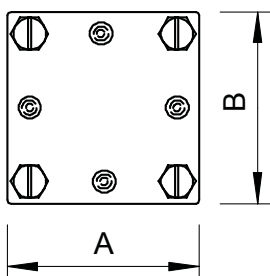
# List technických údajů

## Křížová svorka pro ploché vodiče

Výr. č. 5314534



### Technické údaje



Rozměr AAW	52,00 mm
Rozměr B	52,00 mm
Druh upevňovacího šroubu	Šroub se šestihlannou hlavou
Druh spojení	Křížová svorka
Odolnost vůči bleskovým proudům	H/100 kA
Vhodný pro spojení	Plochý vodič FI 30 / FI 30
Uložení	max. FL30 mm
Mezikus	<input type="checkbox"/>