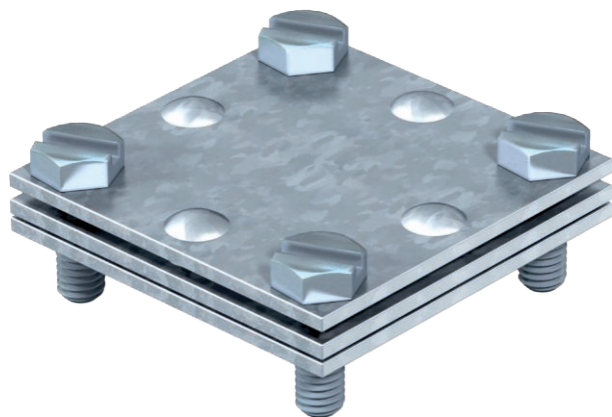


List technických údajů

Křížová svorka pro ploché vodiče s vložkou

Výr. č. 5314518



- Odpovídá požadavkům dle normy IEC/EN 62305-3
- Vhodná pro maximálně FL 30 × / FL 30
- S vložkou
- Sestavená s 4 šrouby s šestihrannou hlavou M6 × 20 (F)



St

Ocel

FT

žárově zinkováno ponorem

Popis výrobku

Kmenová data

Č. výr.	5314518
Typ	255 30
Označení 1	Křížová spojka
Rozměr	30mm
Materiál	Ocel
Zkratka materiálu	St
Povrch	žárově zinkováno ponorem
Povrch podle DIN	DIN EN ISO 1461
Povrch zkratka	FT
Hmotnost	16,65 kg/100 ks

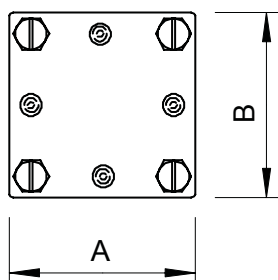
List technických údajů

Křížová svorka pro ploché vodiče s vložkou

Výr. č. 5314518



Technické údaje



Rozměr AAW	52,00 mm
Rozměr B	52,00 mm
Rozměr L	52,00 mm
Druh upevňovacího šroubu	Šroub se šestihlannou hlavou
Druh spojení	Křížová svorka
Odolnost vůči bleskovým proudům	H/100 kA
Vhodný pro spojení	Plochý vodič FI 30 / FI 30
Uložení	max. FL30 mm
Mezikus	<input checked="" type="checkbox"/>