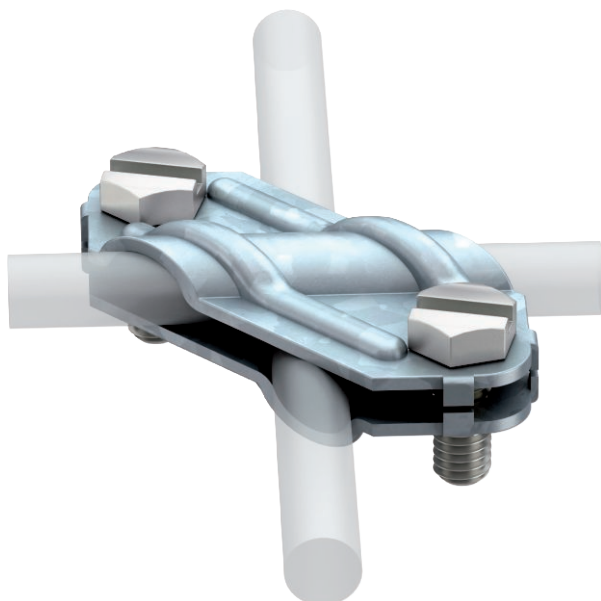


# List technických údajů

## Křížová svorka pro kruhové a ploché vodiče

Výr. č. 5312906



- Odpovídá požadavkům dle normy VDE 0185-305-3 (IEC/EN 62305-3)
- Vhodná pro  $\varnothing 8-10 \times \varnothing 8-10$
- Vhodná pro  $\varnothing 8-10 \times \text{FL } 30$
- Vhodná pro  $\text{FL } 30 \times \text{FL } 30$
- Sestavená s 2 šrouby s šestihlannou hlavou  $\text{M}8 \times 20$  (F)



St

Ocel

FT

Žárově zinkováno ponorem

### Popis výrobku

### Kmenová data

Č. výr.	5312906
Typ	250
Označení 1	Křížová spojka
Rozměr	8-10mm
Materiál	Ocel
Zkratka materiálu	St
Povrch	žárově zinkováno ponorem
Povrch podle DIN	DIN EN ISO 1461
Povrch zkratka	FT
Hmotnost	10,26 kg/100 ks

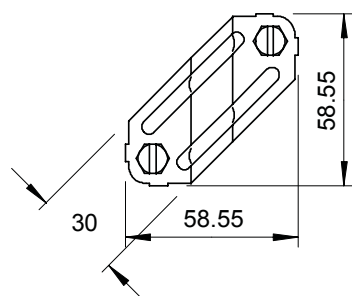
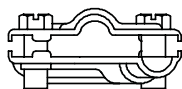
# List technických údajů

## Křížová svorka pro kruhové a ploché vodiče

Výr. č. 5312906



### Technické údaje



Druh upevňovacího šroubu	Šroub se šestihlannou hlavou
Druh spojení	Křížová svorka
Odolnost vůči bleskovým proudům	N/50 kA
Vhodný pro spojení	Kruhový vodič Rd 8-10 / plochý vodič Fl 30
Zkratový proud (50HZ)(1s;≤300°C)	5,60 kA
Uložení	Rd 8-10/FL30 mm
Mezikus	<input type="checkbox"/>