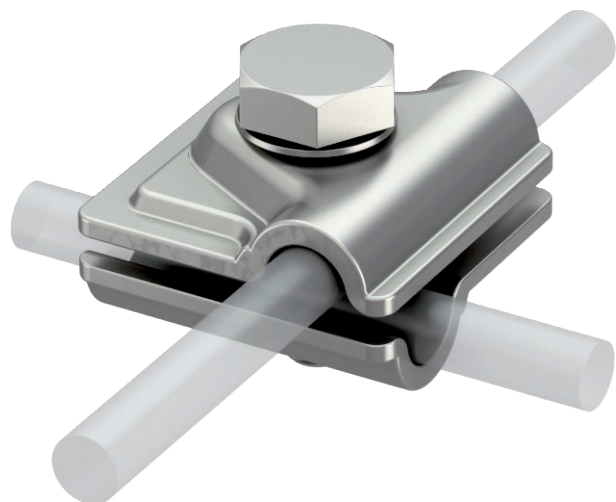


List technických údajů

Rychlosvorka Vario

Výr. č. 5311551



- Pro spoje T, křížové a paralelní spoje
- Rychlá montáž pomocí jednoho šroubu M10 × 30 z nerezové ušlechtilé oceli
- Odpovídá požadavkům EN 62305 (IEC 62305)



A2 Nerez ocel, materiál 1.4307

Popis výrobku

Kmenová data

Č. výr.	5311551
Typ	249 8-10 VA
Označení 1	Rychlospojka
Označení 2	Vario
Rozměr	8-10mm
Materiál	Nerezová ocel, materiál 1.4301
Zkratka materiálu	A2
Jakost	1,4301
Hmotnost	9,28 kg/100 ks

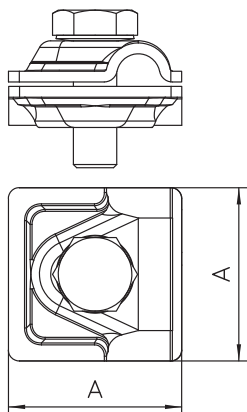
List technických údajů

Rychlosvorka Vario

Výr. č. 5311551



Technické údaje



Rozměr AAW	40,00 mm
Druh upevňovacího šroubu	Šroub se šestihrannou hlavou
Druh spojení	Víceúčelová spojovací svorka
Odolnost vůči bleskovým proudům	H/100 kA
Vhodný pro spojení	Kruhový vodič Rd 8-10 / Rd 8-10
Uložení	Rd 8-10 mm
Mezikus	<input type="checkbox"/>