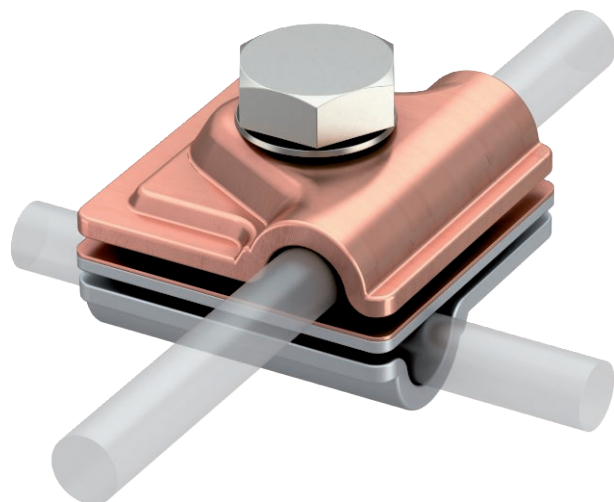


# List technických údajů

## Rychlosvorka Vario, dvojkovová

Výr. č. 5311535



- Vložka z mědi/hliníku, vrchní/spodní díl z mědi a hliníku
- Pro spoje T, křížové a paralelní spoje
- Rychlá montáž pomocí šroubu M10 × 30 z nerezové ušlechtilé oceli
- S pružnou podložkou dle DIN 137
- Odpovídá požadavkům EN 62305 (IEC 62305)



Cu Měď

### Popis výrobku

### Kmenová data

Č. výr.	5311535
Typ	249 8-10 ZV
Označení 1	Rychlospojka
Označení 2	Vario
Rozměr	8-10mm
Materiál	Měď
Zkratka materiálu	Cu
Hmotnost	14,22 kg/100 ks

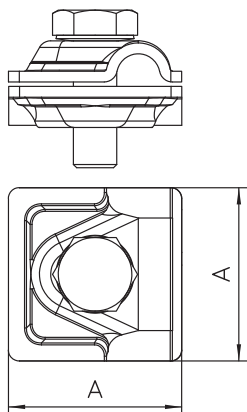
# List technických údajů

## Rychlosvorka Vario, dvojkovová

Výr. č. 5311535



### Technické údaje



Rozměr AAW	44,00 mm
Druh upevňovacího šroubu	Šroub se šestihlannou hlavou
Druh spojení	Víceúčelová spojovací svorka
Odolnost vůči bleskovým proudům	H/100 kA
Vhodný pro spojení	Kruhový vodič Rd 8-10 / Rd 8-10
Uložení	Rd 8-10 mm
Materiál spodního dílu	Cu
Materiál vrchního dílu	Al
Mezikus	<input checked="" type="checkbox"/>