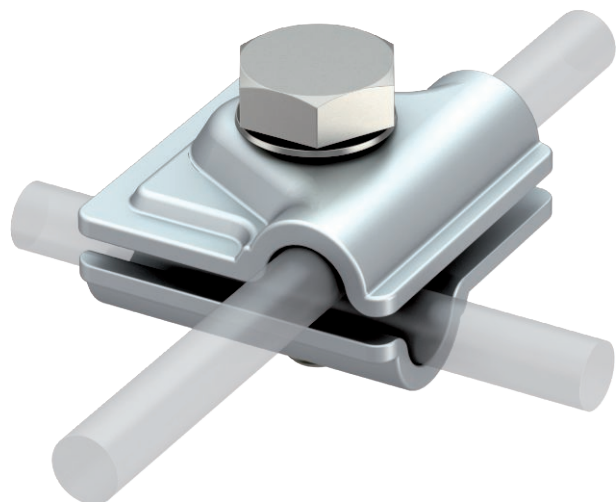


List technických údajů

Rychlosvorka Vario

Výr. č. 5311519



- Pro spoje T, křížové a paralelní spoje
- Rychlá montáž pomocí jednoho šroubu M10 × 30 z nerezové ušlechtilé oceli
- Odpovídá požadavkům EN 62305 (IEC 62305)



Alu hliník

Popis výrobku

Kmenová data

Č. výr.	5311519
Typ	249 8-10 ALU
Označení 1	Rychlospojka
Označení 2	Vario
Rozměr	8-10mm
Materiál	Hliník
Zkratka materiálu	Alu
Jakost	AlMg 3
Hmotnost	6,60 kg/100 ks

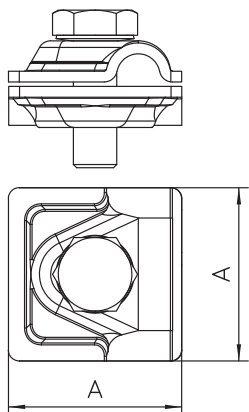
List technických údajů

Rychlosvorka Vario

Výr. č. 5311519



Technické údaje



Rozměr AAW	44,00 mm
Druh upevňovacího šroubu	Šroub se šestihrannou hlavou
Druh spojení	Víceúčelová spojovací svorka
Odolnost vůči bleskovým proudům	H/100 kA
Vhodný pro spojení	Kruhový vodič Rd 8-10 / Rd 8-10
Uložení	Rd 8-10 mm
Mezikus	<input type="checkbox"/>