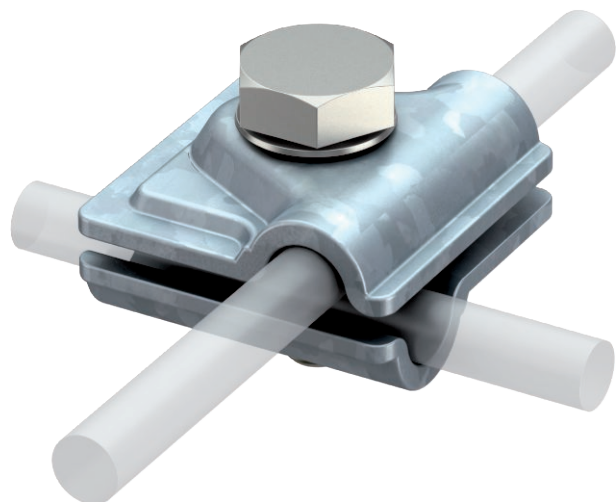


# List technických údajů

## Rychlosvorka Vario

Výr. č. 5311500



- Pro spoje T, křížové a paralelní spoje
- Rychlá montáž pomocí jednoho šroubu M10 × 30 z nerezové ušlechtilé oceli
- Odpovídá požadavkům EN 62305 (IEC 62305)



<b>St</b>	Ocel
<b>FT</b>	žárově zinkováno ponorem

### Popis výrobku

### Kmenová data

Č. výr.	5311500
Typ	249 8-10 ST
Označení 1	Rychlospojka
Označení 2	Vario
Rozměr	8-10mm
Materiál	Ocel
Zkratka materiálu	St
Povrch	žárově zinkováno ponorem
Povrch podle DIN	DIN EN ISO 1461
Povrch zkratka	FT
Hmotnost	9,31 kg/100 ks

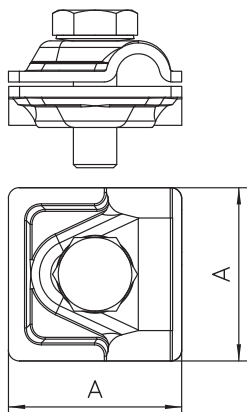
# List technických údajů

## Rychlosvorka Vario

Výr. č. 5311500



### Technické údaje



Rozměr AAW	40,00 mm
Druh upevňovacího šroubu	Šroub se šestihlannou hlavou
Druh spojení	Víceúčelová spojovací svorka
Odolnost vůči bleskovým proudům	H/100 kA
Vhodný pro spojení	Kruhový vodič Rd 8-10 / Rd 8-10
Zkratový proud (50HZ)(1s; ≤300°C)	5,60 kA
Uložení	Rd 8-10 mm
Mezikus	□