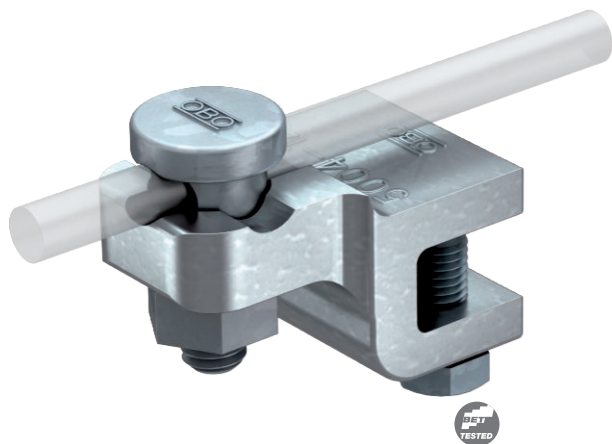


List technických údajů

Lemová a konstrukční svorka 10–20 mm

Výr. č. 5304407



- Tloušťka příruby do 12 mm nebo 10–20 mm
- Namontovaný svěrný šroub Fix-Kontakt 5000
- Dva šrouby se šestihrannou hlavou M8 × 20, šrouby ze žárově zinkované oceli
- Tělo svorky ze žárově zinkované temperované litiny
- Montáž kruhového vodiče možná kolmo nebo příčně vůči konstrukci
- Odpovídá požadavkům EN 62305 (IEC 62305)

TG Temperovaná litina
FT žárově zinkováno ponorem

Popis výrobku

Kmenová data

Č. výr.	5304407
Typ	5004 DIN-FT 12
Označení 1	FangFix Junior
Označení 2	Fix-Kontakt
Rozměr	12mm
Materiál	Temperovaná litina
Zkratka materiálu	TG
Povrch	žárově zinkováno ponorem
Povrch podle DIN	DIN EN ISO 1461
Povrch zkratka	FT
Hmotnost	18,73 kg/100 ks

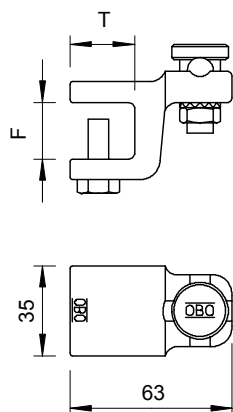
List technických údajů

Lemová a konstrukční svorka 10–20 mm

Výr. č. 5304407



Technické údaje



Rozměr L	55,00 mm
Rozměr T	20,00 mm
Druh upevňovacího šroubu	Svěrný šroub
Druh spojení	Spojka
Odolnost vůči bleskovým proudům	N/50 kA
Vhodný pro spojení	Ostatní
Rozsah upnutí	max. 12 mm
Uložení	Rd 8-10 mm
Mezikus	<input type="checkbox"/>