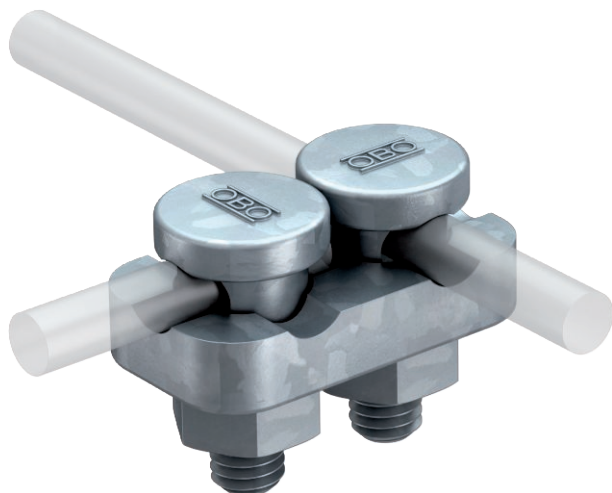


List technických údajů

Svorka Ø 8–10 mm, dvojitá

Výr. č. 5304202

OBO
BETTERMANN



- Vždy se dvěma svěrnými šrouby Fix-Kontakt, maticemi a pérovými podložkami
- Vč. namontovaného spojovacího přitlačného dílu ze zinkového tlakového odlitku, resp. z poměděného zinkového tlakového odlitku
- Odpovídá požadavkům normy EN 62305 (IEC 62305)



St

Ocel

FT

žárově zinkováno ponorem

Popis výrobku

Kmenová data

Č. výr.	5304202
Typ	5002 DIN-FT
Označení 1	Propojovací svorka
Označení 2	pro dva kruhové vodiče
Rozměr	8-10mm
Materiál	Ocel
Zkratka materiálu	St
Povrch	žárově zinkováno ponorem
Povrch podle DIN	DIN EN ISO 1461
Povrch zkratka	FT
Hmotnost	14,24 kg/100 ks

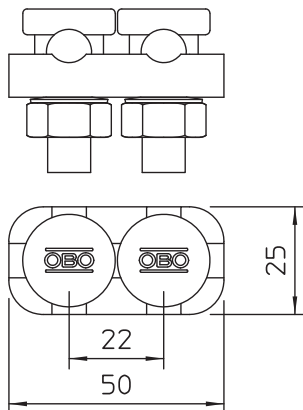
List technických údajů

Svorka Ø 8–10 mm, dvojitá

Výr. č. 5304202



Technické údaje



Druh upevňovacího šroubu	Svěrný šroub
Druh spojení	Spojka
Odolnost vůči bleskovým proudům	H/100 kA
Vhodný pro spojení	Kruhový vodič Rd 8–10 / Rd 8–10
Uložení	Rd 8-10 mm
Mezikus	□