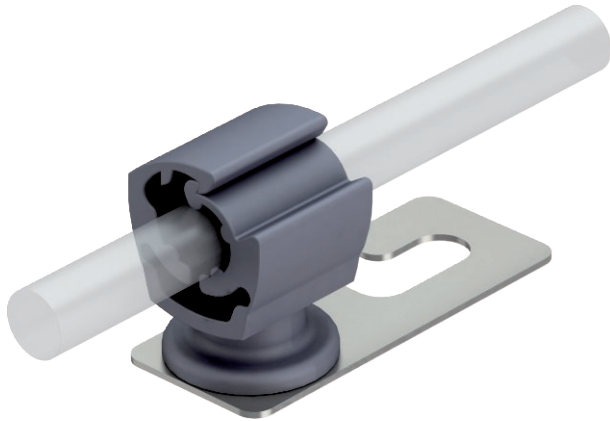


List technických údajů

Střešní držák vodiče pro tažkové nebo břidlicové střechy i střechy z vlnitého plechu, Ø 8–10

Výr. č. 5216818



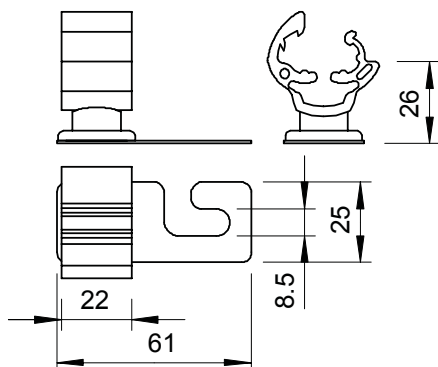
- Spodní díl z nerezové ušlechtilé oceli (V2A)
- Spodní díl s podélným prolisem o Ø 8,5 mm
- Držák vedení z polyamidu

A2 Nerez ocel, materiál 1.4307

Kmenová data

Č. výr.	5216818
Typ	159 K-VA
Označení 1	Střešní držáky vedení
Materiál	Nerezová ocel, materiál 1.4301
Zkratka materiálu	A2
Nejmenší prodejní množství	20,00 kus
Hmotnost	2,54 kg/100 ks

Technické údaje



Použití	Střecha z vlnitých desek se svěrnou svorkou
Způsob upevnění vodiče	8,00 - 10,00
Průměr vodiče od/do	šroubovatelný
Způsob montáže	21,00 mm
Montážní výška	Rd 8-10 mm
Uložení	Plast
Materiál držáku	Nerezavějící ocel (V2A)
Materiál nosiče	