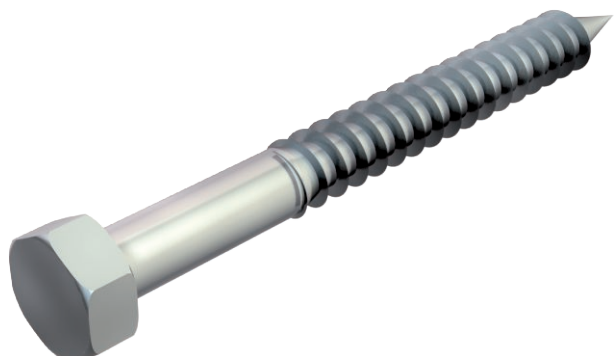


List technických údajů

Šroub do dřeva se šestihrannou hlavou, DIN 571

Výr. č. 3188159



Šroub se šestihrannou hlavou podle DIN 571 se závitem do dřeva. Vhodný pro typy hmoždinek 910.

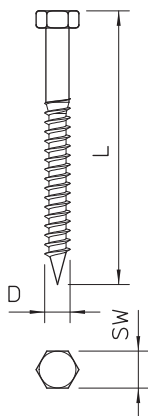


St	Ocel
G	galvanicky zinkováno

Kmenová data

Č. výr.	3188159
Typ	HHWS 8x50 G
Označení 1	Šroub do dřeva se šestihr. hl.
Rozměr	8x50mm
Materiál	Ocel
Zkratka materiálu	St
Povrch	galvanicky zinkováno
Povrch podle DIN	DIN EN 12329
Povrch zkratka	G
Nejmenší prodejní množství	50,00 kus
Hmotnost	1,82 kg/100 ks

Technické údaje



Délka	50,00 mm
Rozměr L	50,00 mm
Rozměr D\(\mu216 O (bez mezery)	8,00 mm
SW	13,00 mm
Průměr dřiku	8,00 mm