

# List technických údajů

## Pojistná matice, metrický závit

Výr. č. 2091623

**OBO**  
BETTERMANN



Pojistná matice dle DIN 46319, s metrickým závitem podle IEC 423.

\* Ceny dle notace DEL.

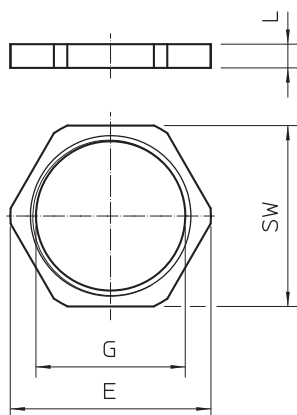
CE M

CuZn	Mosaz
N	poniklovaná

### Kmenová data

Č. výr.	2091623
Typ	169 MS M20
Označení 1	Pojistná matice
Rozměr	M20
Materiál	Mosaz
Zkratka materiálu	CuZn
Povrch	poniklovaná
Povrch zkratka	N
Nejmenší prodejní množství	100,00 kus
Hmotnost	0,58 kg/100 ks

### Technické údaje



Rozměr E	25,60 mm
Rozměr L	3,00 mm
SW	24,00 mm
Druh závitu	metrický
Závit	M20 x 1,5
Jmenovitá velikost závitu - metrický/PG	20,00
Zesíleno skelnými vlákny	<input type="checkbox"/>
Bez obsahu halogenů	<input type="checkbox"/>
Nárazuvzdorný	<input type="checkbox"/>