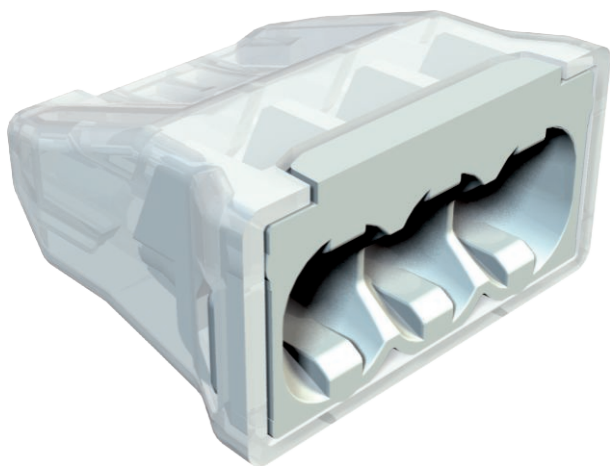


List technických údajů

Násuvná svorka, 3pól.

Výr. č. 2054485

OBO
BETTERMANN



Otestováno dle normy EN 60998

Bezšroubová svorka ke spojení plných vodičů.

Jmenovitý průřez:

3 × 0,5–2,5 mm² plné vodiče

3 × 1,5–2,5 mm² pevné laněné vodiče

Jmenovité napětí 450 V

Jmenovitý proud 24 A

Délka odizolování: 8–9 mm

Zkušební otvor: fázová zkušebníčka a zkušební kolík (max. Ø 2 mm)

Max. přípustná okolní teplota dle normy EN 60998: 90 °C.

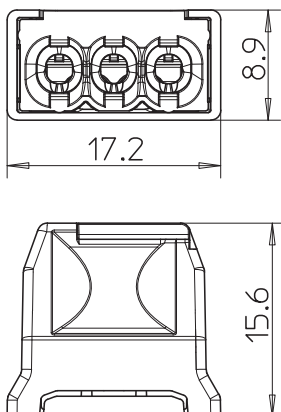


PA Polyamid

Kmenová data

Č. výr.	2054485
Typ	61 325 LGR
Označení 1	Násuvná svorka
Označení 2	bezošroubové svorky
Rozměr	3x2,5mm ²
Barva	světle šedá
Číslo RAL	7035
Materiál	Polyamid
Zkratka materiálu	PA
Nejmenší prodejní množství	100 kus
Hmotnost	0,14 kg/100 ks

Technické údaje



Délka	17,20 mm
Šířka	15,60 mm
Výška	8,90 mm
Připojitelný průřez plného vodiče	0,50 - 2,50 mm ²
Připojitelný průřez vícedrátového vodiče	1,50 - 2,50 mm ²
Počet svorkových míst odolný proti plameni	3 dle VDE 0471/DIN 695 část 2-1, zkušební teplota 850 °C
Vhodné pro flexibilní vodiče	<input type="checkbox"/>
Vhodné pro masivní vodiče	<input type="checkbox"/>
Vhodné pro vícedrátové vodiče	<input checked="" type="checkbox"/>
S ovládacími páčkami	<input type="checkbox"/>
Jmenovitý průřez	0,50 - 2,50 mm ²
Jmenovité napětí	450,00 V
Jmenovitý proud	24,00 A
Počet pólů	3
Průřez	3 × 0,5–2,5 mm ² plné vodiče 3 × 1,5–2,5 mm ² pevné laněné vodiče mm ²
Teplotní rozsah použití	-5,00 - 90,00 °C
Okolní teplota	T 90 °C