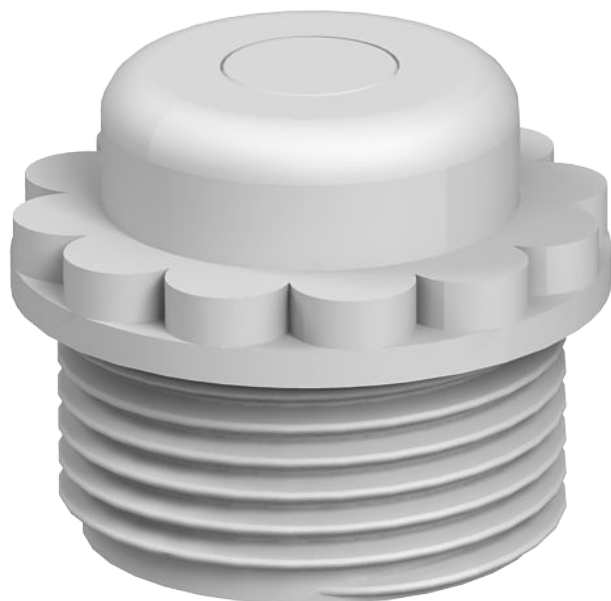


List technických údajů

Šroubovací ucpávková vývodka, metrický závit,
s průraznou membránou
Výr. č. 2032384



S průraznou membránou, otvor D je předlisován, avšak na počátku uzavřen.
Svěrné těsnění pro našroubování do metrického závitu podle IEC 423.
Se samotěsnícím kuželem na závitovém konci, proto není potřebný těsnící kroužek na
připojovacím závitě.
Při pečlivé montáži lze dosáhnout stupně krytí IP 54.



PE Polyetylén

Další text k výrobku 1

S průraznou membránou, otvor D je předlisován, avšak na počátku uzavřen.

Kmenová data

Č. výr.	2032384
Typ	90 M25 GE
Označení 1	Ucpávková vývodka šroubovací
Označení 2	uzavřené provedení
Rozměr	M25
Barva	světle šedá
Číslo RAL	7035
Materiál	Polyetylén
Zkratka materiálu	PE
Nejmenší prodejní množství	50,00 kus
Hmotnost	0,51 kg/100 ks

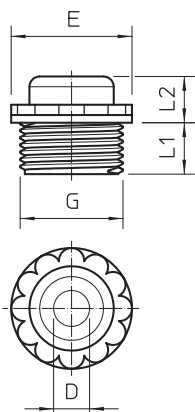
List technických údajů

Šroubovací ucpávková vývodka, metrický závit,
s průraznou membránou

Výr. č. 2032384



Technické údaje



Rozměr D\216 O (bez mezery)	8,50 mm
Rozměr E	32,00 mm
Rozměr L1	12,00 mm
Rozměr L2	6,00 mm
Délka závitu	12,00 mm
Závit	M25 x 1,5
Velikost	M25
Bez obsahu halogenů	<input checked="" type="checkbox"/>
Stupeň krytí	IP54
SW	30,00 mm