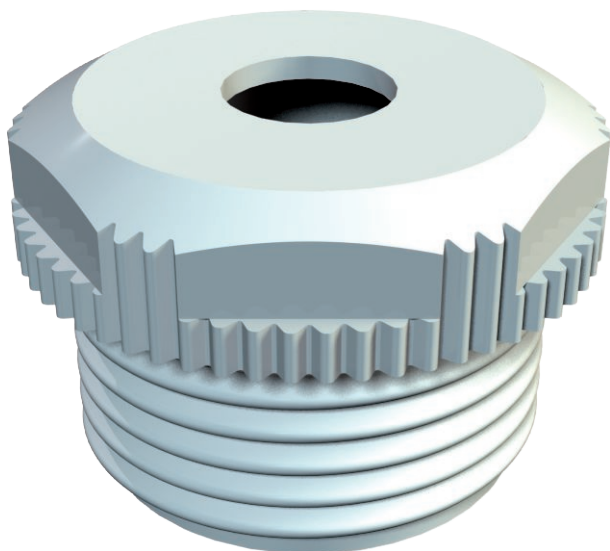


List technických údajů

Šroubovací ucpávková vývodka, metrický závit,
s otvorem
Výr. č. 2032011



S otevřeným kabelovým vývodem.
Škrtecí těsnění k našroubování na metrický závit dle IEC 423.
Se samotěsnícím kuželem na konci závitu, proto není zapotřebí těsnící kroužek připojovacího závitu.
Při pečlivé montáži lze dosáhnout stupně krytí IP 54.



PE Polyetylén

Další text k výrobku 1

S otevřeným kabelovým vývodem.

Kmenová data

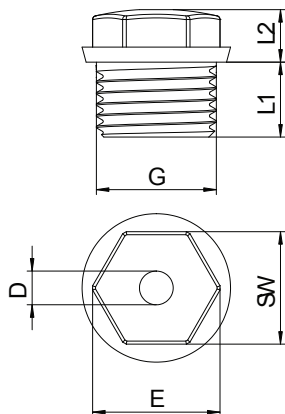
Č. výr.	2032011
Typ	90 M16 OF
Označení 1	Ucpávková vývodka šroubovací
Označení 2	otevřené provedení
Rozměr	M16
Barva	světle šedá
Číslo RAL	7035
Materiál	Polyetylén
Zkratka materiálu	PE
Nejmenší prodejní množství	100,00 kus
Hmotnost	0,19 kg/100 ks

List technických údajů

Šroubovací ucpávková vývodka, metrický závit,
s otvorem
Výr. č. 2032011



Technické údaje



Rozměr D\216 0 (bez mezery)	5,00 mm
Rozměr E	20,00 mm
Rozměr L1	8,00 mm
Rozměr L2	6,00 mm
Délka závitu	8,00 mm
Závit	M16 x 1,5
Velikost	M16
Bez obsahu halogenů	<input checked="" type="checkbox"/>
Stupeň krytí	IP54
SW	16,00 mm