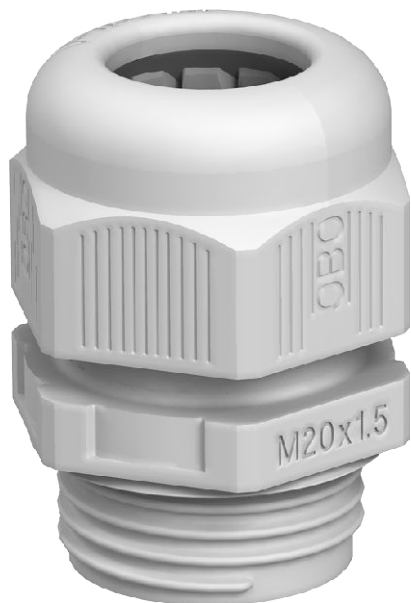


List technických údajů

Kabelová vývodka s kloboučkovou maticí, metrický závit, stříbrošedá
Výr. č. 2022855



Nejrychlejší a nejpohodlnější způsob, jak zajistit odlehčení tahu a utěsnit vyvedení kabelů u odbočných krabic a pouzder: osvědčené kabelové vývodky V-TEC VM značky OBO. S integrovaným těsnicím břítem a speciální lamelovou technikou OBO lze dosáhnout stupně krytí až IP 68. Síla pro vytažení a těsnost přezkoušena dle EN 62444.

Připojovací závity jsou metrické nebo PG, a proto jsou univerzálně použitelné. Jednou zašroubovat a instalace je trvale fixována, optimální přizpůsobení závitu se správným stoupáním zaručuje trvalou odolnost proti vibracím.

Použití: od soukromých obytných domů s odbočovacími krabicemi až po průmyslové aplikace v rozvaděčích.

Teplotní rozsah: -20°C až +65°C



PA Polyamid

Kmenová data

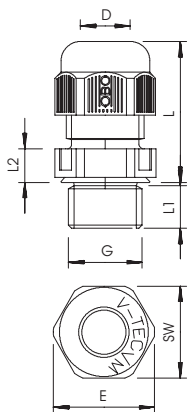
Č. výr.	2022855
Typ	V-TEC VM50 SGR
Označení 1	Kabelová vývodka
Označení 2	plně metrické
Rozměr	M50
Barva	stříbrně šedá
Číslo RAL	7001
Materiál	Polyamid
Zkratka materiálu	PA
Nejmenší prodejní množství	5,00 kus
Hmotnost	5,47 kg/100 ks

List technických údajů

Kabelová vývodka s kloboučkovou maticí, metrický závit, stříbrošedá
Výr. č. 2022855



Technické údaje



Rozměr E	60,00 mm
Rozměr L min.	43,00 mm
Rozměr L max.	52,00 mm
Rozměr L1	12,00 mm
Rozměr L2	8,00 mm
SW	54,00 mm
Provedení	Přímé
Druh těsnění	Těsnící kroužek
Ochrana proti ohybu	<input type="checkbox"/>
Těsnící oblast D	23,00 - 35,00 mm
Těsnící oblast D	0,91 - 1,38 in
nevýbušné provedení	<input type="checkbox"/>
Kabelová vývodka pro ploché kabely	<input type="checkbox"/>
Pro Ex zóny	bez
Pro prostředí s nebezpečím výbuchu plynu	bez
Pro prostředí s nebezpečím výbuchu prachu	bez
odolný proti plameni	Odolné vůči šíření plamene VDE 0471/DIN 695-2-1, zkušební teplota 650 °C
Závit	M50 x 1,5
Druh závitů	metrický
Délka závitů	12,00 mm
Stoupání závitů	1,50 mm
Jmenovitá velikost závitů	50,00
Zesíleno skelnými vlákny	<input type="checkbox"/>
Bez obsahu halogenů	<input checked="" type="checkbox"/>
Inst.krouticí moment	12,00 Nm
Vícenásobná těsnící vložka	<input type="checkbox"/>
S pojistnou maticí	<input type="checkbox"/>
Nárazuvzdorný	<input type="checkbox"/>
Rozměr šestihranu přes hrany	60,00 mm
Stupeň krytí	IP68
Dělitelná vývodka	<input type="checkbox"/>
Teplotní rozsah použití	-20,00 - 65,00 °C
Možnost odlehčení tahu	<input checked="" type="checkbox"/>