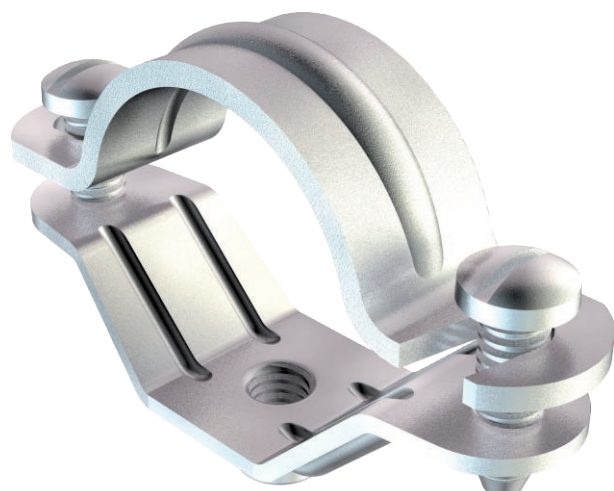


List technických údajů

Šroubová distanční příchytka, univerzální

Výr. č. 1383132

OBO
BETTERMANN



Se závitem M6.

CE

St	Ocel
G	galvanicky zinkováno

Kmenová data

Č. výr.	1383132
Typ	2900 M6 18-21 G
Označení 1	Distanční příchytka
Označení 2	s přípojovacím závitem M6
Rozměr	18-21mm
Materiál	Ocel
Zkratka materiálu	St
Povrch	galvanicky zinkováno
Povrch podle DIN	DIN EN 12329
Povrch zkratka	G
Nejmenší prodejní množství	50,00 kus
Hmotnost	2,34 kg/100 ks

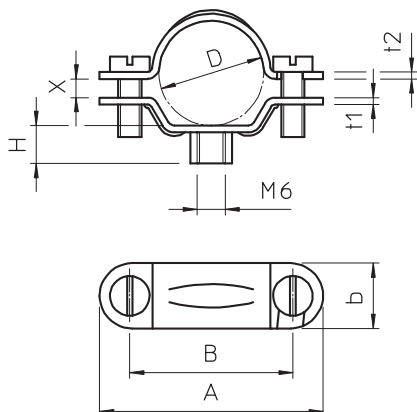
List technických údajů

Šroubová distanční příchytka, univerzální

Výr. č. 1383132



Technické údaje



Délka	48,00 mm
Šířka	14,00 mm
Rozměr AAW	48,00 mm
Rozměr B	35,00 mm
Rozměr b	14,00 mm
Rozměr D	20,40 mm
Rozměr D\(\mu216 O (bez mezery)	20,40 mm
Rozměr H	9,00 mm
Rozměr L	48,00 mm
Rozměr t1	1,50 mm
Rozměr t2	1,50 mm
Rozměr x	2,90 mm
Provedení	uzavřený
Způsob upevnění	Otvor pro šroub
Velikost	M20
Bez obsahu halogenů	<input type="checkbox"/>
Potaženo plastem	<input type="checkbox"/>
Velikost otvoru	M6 mm
Tloušťka materiálu	1,50 mm
Šroub	M5 x 14
Rozsah upínání D	18,00 - 21,00 mm
Odolná proti ultrafialovému záření	<input checked="" type="checkbox"/>