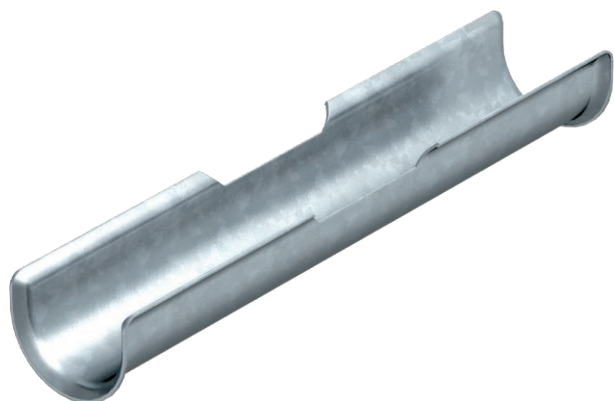


# List technických údajů

## Podélná opěrka

Výr. č. 1195816



Ke zvětšení dosedací plochy pro kabely s integrovaným zachováním funkčnosti se montuje kromě třmenové příchytky ještě podélná opěrka (L = 200 mm).

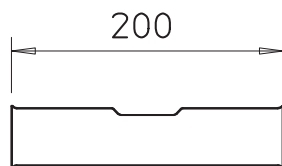
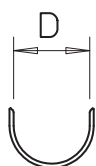


|           |                  |
|-----------|------------------|
| <b>St</b> | Ocel             |
| <b>FS</b> | pásově zinkováno |

### Kmenová data

|                            |                              |
|----------------------------|------------------------------|
| Č. výr.                    | 1195816                      |
| Typ                        | 2058 LW 20                   |
| Označení 1                 | Podélná opěrka               |
| Označení 2                 | pro třmenovou přích. 16-22mm |
| Rozměr                     | 14-20, 200mm                 |
| Materiál                   | Ocel                         |
| Zkratka materiálu          | St                           |
| Povrch                     | pásově zinkováno             |
| Povrch podle DIN           | DIN EN 10346                 |
| Povrch zkratka             | FS                           |
| Nejmenší prodejní množství | 50,00 kus                    |
| Hmotnost                   | 7,38 kg/100 ks               |

### Technické údaje



|   |                  |
|---|------------------|
| Provedení podélné opěrky /<br>příchytěk | Podélná opěrka   |
| Rozsah upínání D                        | 14,00 - 20,00 mm |
| k příchytce 2056/M                      | 16,00 - 22,00    |