

List technických údajů

Třmenová přichytka, jednoduchá plastová přítlačná opěrka

Výr. č. 1184431



Vhodná pro všechny profilové listy C se šířkou výřezu 18 mm a 22 mm.
Přítlačná opěrka z polypropylénu, bezhalogenová, světle šedá RAL 7035.



Alu hliník

Dodatkový text k výrobku - upozornění

Třmenové přichytky 2056/U ALU v provedení pro 1 kabel podle VDE 0298-1 jsou vhodné pro samostatnou instalaci jednožilových kabelů třífázového rozvodu, protože nevytváří uzavřený feromagnetický obvod. Je však třeba vzít v úvahu menší mechanickou pevnost hliníkových přichytek v případě zkratu, tzn. zajistit co možná nejmenší vzdálenost mezi přichytkami v podélném směru a dbát na dostatečné postranní vzdálenosti mezi kabely.

Kmenová data

Č. výr.	1184431
Typ	2056U 28 ALU
Označení 1	Třmenová přichytka
Rozměr	22-28mm
Materiál	Hliník
Zkratka materiálu	Alu
Nejmenší prodejní množství	50,00 kus
Hmotnost	1,95 kg/100 ks

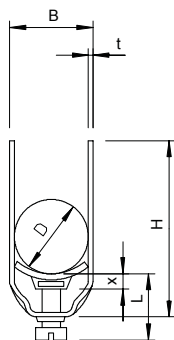
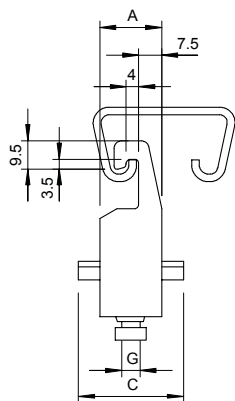
List technických údajů

Třmenová přichytka, jednoduchá plastová přítlačná opěrka

Výr. č. 1184431



Technické údaje



Rozměr AAW	20,00 mm
Rozměr B	33,00 mm
Rozměr C	34 mm
Rozměr G	M6
Rozměr H	59,00 mm
Rozměr L	34,00 mm
Rozměr t	2,00 mm
Rozměr x	5,00 mm
Počet kabelů/trubek	1,00
Max. utahovací moment pro 1 kabel H	2,00 Nm
pro 1 kabel L	59,00 mm
pro průměr trubky	34,00 mm
pro lištu s šířkou výřezu	25 mm
Bez obsahu halogenů	18,00 - 22,00 mm
S plastovou opěrkou	<input checked="" type="checkbox"/>
S kovovou opěrkou	<input type="checkbox"/>
Způsob montáže	Profilová lišta
Nárazuvzdorný	<input type="checkbox"/>
Rozsah upínání D	22,00 - 28,00 mm
Dodatek - povrch	neošetřeno
Dodatek - materiál	Hliník