

List technických údajů

Třmenová přichytka, jednoduchá plastová přítlačná opěrka
Výr. č. 1184024



Vhodné i pro úhelníky L 40 mm, přichytka a šroub ze slitiny AlMg 3, přítlačná opěrka z polypropylénu, neobsahuje halogeny, světle šedá RAL 7035.



Alu hliník

Dodatkový text k výrobku - upozornění

Třmenové přichytky 2056/W ALU v provedení pro 1 kabel podle VDE 0298-1 jsou vhodné pro samostatnou instalaci jednožilových kabelů třífázového rozvodu, protože nevytváří uzavřený feromagnetický obvod. Je však třeba vzít v úvahu menší mechanickou pevnost hliníkových přichytek v případě zkratu, tzn. zajistit co možná nejmenší vzdálenost mezi přichytkami v podélném směru a dbát na dostatečné postranní vzdálenosti mezi kabely.

Kmenová data

Č. výr.	1184024
Typ	2056W 22 ALU
Označení 1	Třmenová přichytka
Rozměr	16-22mm
Materiál	Hliník
Zkratka materiálu	Alu
Nejmenší prodejní množství	50,00 kus
Hmotnost	1,90 kg/100 ks

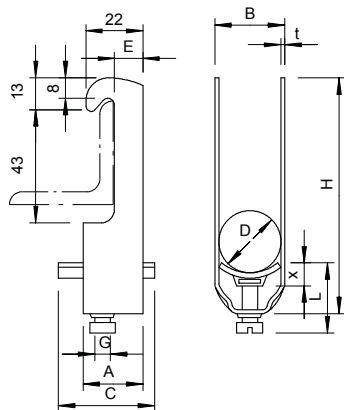
List technických údajů

Třmenová přichytka, jednoduchá plastová přítlačná opěrka

Výr. č. 1184024

OBO
BETTERMANN

Technické údaje



Rozměr AAW	23,00 mm
Rozměr B	27,00 mm
Rozměr C	34 mm
Rozměr E	11,00 mm
Rozměr G	M6
Rozměr H	85,00 mm
Rozměr L	27,00 mm
Rozměr t	1,50 mm
Rozměr x	5,00 mm
Počet kabelů/trubek	1,00
Max. utahovací moment pro 1 kabel H	2,00 Nm
pro 1 kabel L	85,00 mm
pro průměr trubky	27,00 mm
20 mm	
Bez obsahu halogenů	<input checked="" type="checkbox"/>
S plastovou opěrkou	<input checked="" type="checkbox"/>
S kovovou opěrkou	<input type="checkbox"/>
Způsob montáže	Úhlový profil
Nárazuvzdorný	<input type="checkbox"/>
Rozsah upínání D	16,00 - 22,00 mm
Dodatek – povrch	neošetřeno
Dodatek – materiál	Hliník