

# List technických údajů

## Třmenová přichytka, jednoduchá plastová přítlačná opěrka

Výr. č. 1180681



Vhodná pro úhelníky L 40.  
Přichytka a šroub z oceli žárově zinkované ponorem.  
Přítlačná opěrka z polypropylénu, bezhalogenová, světle šedá RAL 7035.



<b>St</b>	Ocel
<b>FT</b>	Žárově zinkováno ponorem

### Kmenová data

Č. výr.	1180681
Typ	2056W 70 FT
Označení 1	Třmenová přichytka
Rozměr	64-70mm
Materiál	Ocel
Zkratka materiálu	St
Povrch	žárově zinkováno ponorem
Povrch podle DIN	DIN EN ISO 1461
Povrch zkratka	FT
Nejmenší prodejní množství	50,00 kus
Hmotnost	18,50 kg/100 ks

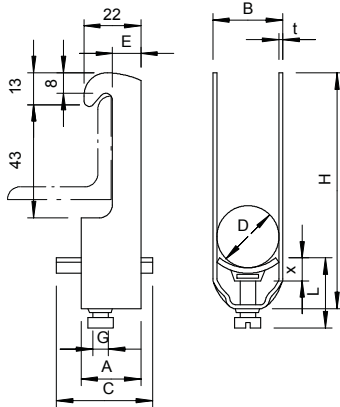
# List technických údajů

Třmenová přichytka, jednoduchá plastová přítlačná opěrka

Výr. č. 1180681



## Technické údaje



Rozměr AAW	25,00 mm
Rozměr B	76,00 mm
Rozměr C	40 mm
Rozměr E	13,50 mm
Rozměr G	M8
Rozměr H	136,00 mm
Rozměr L	32,50 mm
Rozměr t	2,50 mm
Rozměr x	6,50 mm
Počet kabelů/trubek	1,00
Max. utahovací moment pro 1 kabel H	5,00 Nm
pro 1 kabel L	136,00 mm
pro 1 kabel L	32,50 mm
Bez obsahu halogenů	<input checked="" type="checkbox"/>
S plastovou opěrkou	<input checked="" type="checkbox"/>
S kovovou opěrkou	<input type="checkbox"/>
Způsob montáže	Úhlový profil
Nárazuvzdorný	<input type="checkbox"/>
Rozsah upínání D	64,00 - 70,00 mm
Dodatek - povrch	žárově zinkováno
Dodatek - materiál	Ocel