

List technických údajů

Třmenová přichytka, jednoduchá plastová přítlačná opěrka
Výr. č. 1180525



Vhodná pro úhelníky L 40.
Přichytka a šroub z oceli žárově zinkované ponorem.
Přítlačná opěrka z polypropylénu, bezhalogenová, světle šedá RAL 7035.



St

Ocel

FT

Žárově zinkováno ponorem

Kmenová data

Č. výr.	1180525
Typ	2056W 52 FT
Označení 1	Třmenová přichytka
Rozměr	46-52mm
Materiál	Ocel
Zkratka materiálu	St
Povrch	žárově zinkováno ponorem
Povrch podle DIN	DIN EN ISO 1461
Povrch zkratka	FT
Nejmenší prodejní množství	100,00 kus
Hmotnost	13,60 kg/100 ks

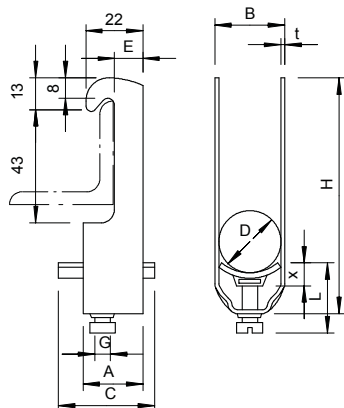
List technických údajů

Třmenová přichytka, jednoduchá plastová přítlačná opěrka

Výr. č. 1180525

OBO
BETTERMANN

Technické údaje



Rozměr AAW	25,00 mm
Rozměr B	57,00 mm
Rozměr C	40 mm
Rozměr E	13,50 mm
Rozměr G	M8
Rozměr H	117,00 mm
Rozměr L	32,50 mm
Rozměr t	2,00 mm
Rozměr x	6,50 mm
Počet kabelů/trubek	1,00
Max. utahovací moment	5,00 Nm
pro 1 kabel H	117,00 mm
pro 1 kabel L	32,50 mm
pro 2 kabel H	172,00 mm
pro 2 kabel L	38,50 mm
pro průměr trubky	50 mm
Bez obsahu halogenů	<input checked="" type="checkbox"/>
S plastovou opěrkou	<input checked="" type="checkbox"/>
S kovovou opěrkou	<input type="checkbox"/>
Způsob montáže	Úhlový profil
Nárazuvzdorný	<input type="checkbox"/>
Rozsah upínání D	46,00 - 52,00 mm
Dodatek - povrch	žárově zinkováno
Dodatek - materiál	Ocel