

# List technických údajů

## Třmenová přichytka, jednoduchá plastová přítlačná opěrka

Výr. č. 1180460



Vhodná pro úhelníky L 40.  
Přichytka a šroub z oceli žárově zinkované ponorem.  
Přítlačná opěrka z polypropylénu, bezhalogenová, světle šedá RAL 7035.



**St** Ocel

**FT** Žárově zinkováno ponorem

### Kmenová data

Č. výr.	1180460
Typ	2056W 46 FT
Označení 1	Třmenová přichytka
Rozměr	40-46mm
Materiál	Ocel
Zkratka materiálu	St
Povrch	žárově zinkováno ponorem
Povrch podle DIN	DIN EN ISO 1461
Povrch zkratka	FT
Nejmenší prodejní množství	100,00 kus
Hmotnost	12,80 kg/100 ks

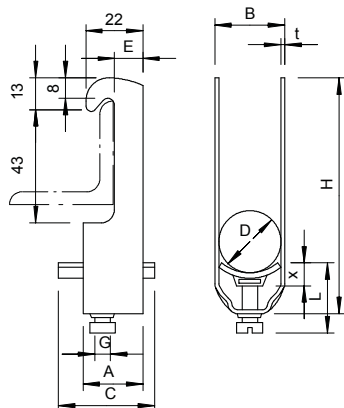
# List technických údajů

Třmenová přichytka, jednoduchá plastová přítlačná opěrka

Výr. č. 1180460



## Technické údaje



Rozměr AAW	25,00 mm
Rozměr B	51,00 mm
Rozměr C	40 mm
Rozměr E	13,50 mm
Rozměr G	M8
Rozměr H	111,00 mm
Rozměr L	31,50 mm
Rozměr t	2,00 mm
Rozměr x	5,50 mm
Počet kabelů/trubek	1,00
Max. utahovací moment	5,00 Nm
pro 1 kabel H	111,00 mm
pro 1 kabel L	31,50 mm
pro 2 kabel H	160,00 mm
pro 2 kabel L	37,50 mm
pro 3 kabel H	209,00 mm
pro 3 kabel L	44,50 mm
pro průměr trubky	40 mm
Bez obsahu halogenů	<input checked="" type="checkbox"/>
S plastovou opěrkou	<input checked="" type="checkbox"/>
S kovovou opěrkou	<input type="checkbox"/>
Způsob montáže	Úhlový profil
Nárazuvzdorný	<input type="checkbox"/>
Rozsah upínání D	40,00 - 46,00 mm
Dodatek - povrch	žárově zinkováno
Dodatek - materiál	Ocel