

List technických údajů

Třmenová přichytka, dvojitá, plastová přítlačná opěrka

Výr. č. 1176528



Vhodná pro všechny profilové listy C se šířkou výřezu 18 mm a 22 mm.
Přítlačná opěrka z polypropylénu, bezhalogenová, světle šedá RAL 7035.



St Ocel

FT Žárově zinkováno ponorem

Kmenová data

Č. výr.	1176528
Typ	2056U 2 52 FT
Označení 1	Třmenová přichytka
Označení 2	2-násobná
Rozměr	46-52mm
Materiál	Ocel
Zkratka materiálu	St
Povrch	žárově zinkováno ponorem
Povrch podle DIN	DIN EN ISO 1461
Povrch zkratka	FT
Nejmenší prodejní množství	50,00 kus
Hmotnost	15,05 kg/100 ks

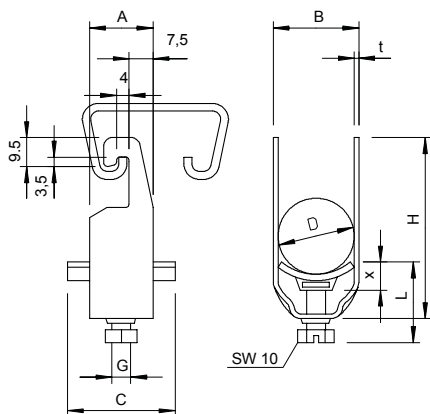
List technických údajů

Třmenová přichytka, dvojitá, plastová přitlačná opěrka

Výr. č. 1176528

OBO
BETTERMANN

Technické údaje



Rozměr AAW	23,00 mm
Rozměr B	57,00 mm
Rozměr C	40 mm
Rozměr G	M8
Rozměr H	140,00 mm
Rozměr L	45,50 mm
Rozměr t	2,00 mm
Rozměr x	6,50 mm
Počet kabelů/trubek	2,00
Max. utahovací moment	5,00 Nm
pro 1 kabel H	85,00 mm
pro 1 kabel L	38,50 mm
pro 2 kabel H	140,00 mm
pro 2 kabel L	45,50 mm
pro průměr trubky	50 mm
pro lištu s šířkou výřezu	18,00 - 22,00 mm
Bez obsahu halogenů	<input checked="" type="checkbox"/>
S plastovou opěrkou	<input checked="" type="checkbox"/>
S kovovou opěrkou	<input type="checkbox"/>
Způsob montáže	Profilová lišta
Nárazuvzdorný	<input type="checkbox"/>
Rozsah upínání D	46,00 - 52,00 mm
Dodatek - povrch	žárově zinkováno
Dodatek - materiál	Ocel