

List technických údajů

Třmenová přichytka, dvojitá, plastová přítlačná opěrka

Výr. č. 1176285



Vhodná pro všechny profilové listy C se šířkou výřezu 18 mm a 22 mm.
Přítlačná opěrka z polypropylénu, bezhalogenová, světle šedá RAL 7035.



St

Ocel

FT

Žárově zinkováno ponorem

Kmenová data

Č. výr.	1176285
Typ	2056U 2 28 FT
Označení 1	Třmenová přichytka
Označení 2	2-násobná
Rozměr	22-28mm
Materiál	Ocel
Zkratka materiálu	St
Povrch	žárově zinkováno ponorem
Povrch podle DIN	DIN EN ISO 1461
Povrch zkratka	FT
Nejmenší prodejní množství	50,00 kus
Hmotnost	6,94 kg/100 ks

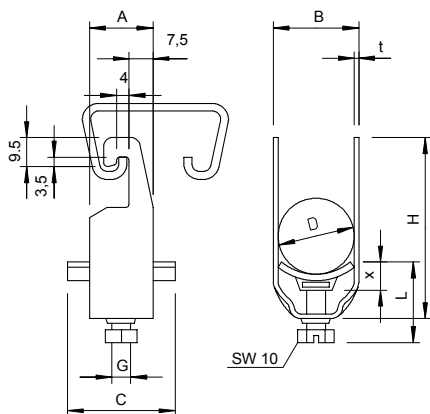
List technických údajů

Třmenová přichytka, dvojitá, plastová přitlačná opěrka

Výr. č. 1176285



Technické údaje



Rozměr AAW	20,00 mm
Rozměr B	33,00 mm
Rozměr C	34 mm
Rozměr G	M6
Rozměr H	89,00 mm
Rozměr L	47,00 mm
Rozměr t	2,00 mm
Rozměr x	5,00 mm
Počet kabelů/trubek	2,00
Max. utahovací moment	3,00 Nm
pro 1 kabel H	59,00 mm
pro 1 kabel L	34,00 mm
pro 2 kabel H	89,00 mm
pro 2 kabel L	47,00 mm
pro 3 kabel H	119,00 mm
pro 3 kabel L	47,00 mm
pro průměr trubky	25 mm
pro lištu s šířkou výřezu	18,00 - 22,00 mm
Bez obsahu halogenů	<input checked="" type="checkbox"/>
S plastovou opěrkou	<input checked="" type="checkbox"/>
S kovovou opěrkou	<input type="checkbox"/>
Způsob montáže	Profilová lišta
Nárazuvzdorný	<input type="checkbox"/>
Rozsah upínání D	22,00 - 28,00 mm
Dodatek - povrch	Žárově zinkováno
Dodatek - materiál	Ocel