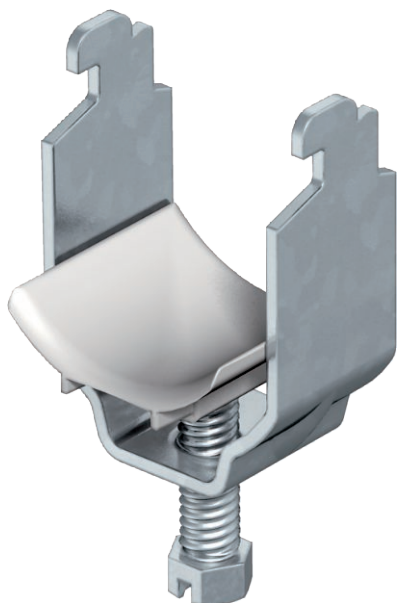


# List technických údajů

Třmenová přichytka, jednoduchá plastová přítlačná opěrka  
Výr. č. 1163280



Vhodná k veškerým profilovým lištám C s šířkou výřezu 11–12 mm, světlou vnitřní výškou minimálně 6,5 mm a světlou vnitřní šířkou minimálně 18,5 mm.  
Přichytka a šroub z oceli žárově zinkované ponorem.  
Přítlačná opěrka z polypropylénu, barva světle šedá RAL 7035, bezhalogenová.



|           |                          |
|-----------|--------------------------|
| <b>St</b> | Ocel                     |
| <b>FT</b> | Žárově zinkováno ponorem |

Další text k výrobku 1 | Provedení s navařenou kontramaticí pro použití ve ztížených podmínkách a pro ochranu proti vibracím na vyžádání!

## Kmenová data

|                            |                          |
|----------------------------|--------------------------|
| Č. výr.                    | 1163280                  |
| Typ                        | 2056N 28 FT              |
| Označení 1                 | Třmenová přichytka       |
| Rozměr                     | 22-28mm                  |
| Materiál                   | Ocel                     |
| Zkratka materiálu          | St                       |
| Povrch                     | žárově zinkováno ponorem |
| Povrch podle DIN           | DIN EN ISO 1461          |
| Povrch zkratka             | FT                       |
| Nejmenší prodejní množství | 100,00 kus               |
| Hmotnost                   | 4,60 kg/100 ks           |

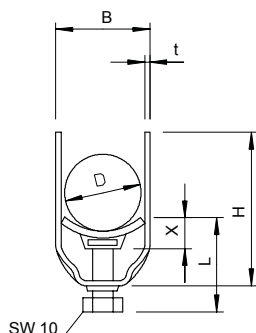
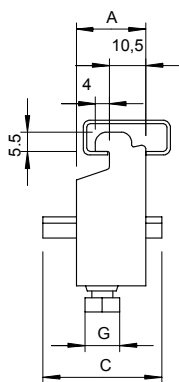
# List technických údajů

Třmenová přichytka, jednoduchá plastová přitlačná opěrka

Výr. č. 1163280



## Technické údaje



|                           |                                     |
|---------------------------|-------------------------------------|
| Rozměr AAW                | 20,00 mm                            |
| Rozměr B                  | 33,00 mm                            |
| Rozměr C                  | 34 mm                               |
| Rozměr G                  | M6                                  |
| Rozměr H                  | 51,00 mm                            |
| Rozměr L                  | 34,00 mm                            |
| Rozměr t                  | 2,00 mm                             |
| Rozměr x                  | 5,00 mm                             |
| Počet kabelů/trubek       | 1,00                                |
| Max. utahovací moment     | 3,00 Nm                             |
| pro 1 kabel H             | 51,00 mm                            |
| pro 1 kabel L             | 34,00 mm                            |
| pro 2 kabel H             | 84,00 mm                            |
| pro 2 kabel L             | 47,00 mm                            |
| pro 3 kabel H             | 115,00 mm                           |
| pro 3 kabel L             | 59,00 mm                            |
| pro průměr trubky         | 25 mm                               |
| pro lištu s šířkou výřezu | 11,00 - 12,00 mm                    |
| Bez obsahu halogenů       | <input checked="" type="checkbox"/> |
| S plastovou opěrkou       | <input checked="" type="checkbox"/> |
| S kovovou opěrkou         | <input type="checkbox"/>            |
| Způsob montáže            | Profilová lišta                     |
| Nárazuvzdorný             | <input type="checkbox"/>            |
| Rozsah upínání D          | 22,00 - 28,00 mm                    |
| Dodatek - povrch          | Žárově zinkováno                    |
| Dodatek - materiál        | Ocel                                |