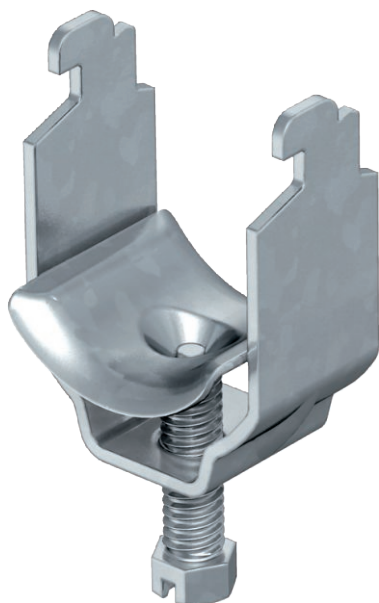


# List technických údajů

Třmenová přichytka, jednoduchá kovová přítlačná opěrka  
Výr. č. 1155490



Vhodná pro všechny profilové lišty C se šířkou výřezu 11–12 mm; minimálně 6,5 mm světlá vnitřní výška a minimálně 18,5 mm světlá vnitřní šířka;  
kovové opěrky mají po všech stranách silně zaoblené hrany zabráňující poškození kabelu.



<b>St</b>	Ocel
<b>FT</b>	Žárově zinkováno ponorem

Další text k výrobku 1 | Provedení s navařenou kontramaticí pro použití ve ztížených podmínkách a pro ochranu proti vibracím na vyžádání!

## Kmenová data

Č. výr.	1155490
Typ	2056N M 58 FT
Označení 1	Třmenová přichytka
Označení 2	s kovovou přítlačnou opěrkou
Rozměr	52-58mm
Materiál	Ocel
Zkratka materiálu	St
Povrch	žárově zinkováno ponorem
Povrch podle DIN	DIN EN ISO 1461
Povrch zkratka	FT
Nejmenší prodejní množství	100,00 kus
Hmotnost	12,10 kg/100 ks

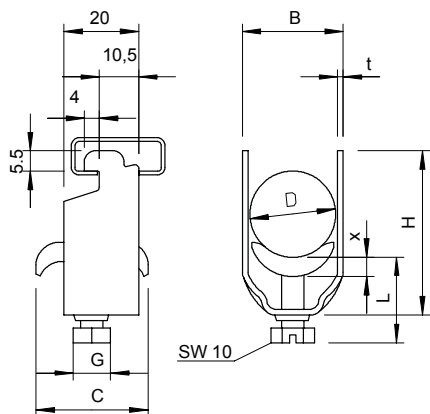
# List technických údajů

Třmenová přichytka, jednoduchá kovová přitlačná opěrka

Výr. č. 1155490



## Technické údaje



Rozměr AAW	23,00 mm
Rozměr B	64,00 mm
Rozměr C	35 mm
Rozměr G	M8
Rozměr H	89,00 mm
Rozměr L	37,00 mm
Rozměr t	2,50 mm
Rozměr x	5,00 mm
Počet kabelů/trubek	1,00
Max. utahovací moment pro 1 kabel H	5,00 Nm
pro 1 kabel L	86,00 mm
pro 2 kabel H	44,00 mm
pro 2 kabel L	150,00 mm
pro průměr trubky	56,00 mm
pro lištu s šířkou výřezu	50 mm
Bez obsahu halogenů	11,00 - 12,00 mm
S plastovou opěrkou	<input type="checkbox"/>
S kovovou opěrkou	<input checked="" type="checkbox"/>
Způsob montáže	Profilová lišta
Nárazuvzdorný	<input type="checkbox"/>
Rozsah upínání D	<input type="checkbox"/>
Dodatek – povrch	52,00 - 58,00 mm
Dodatek – materiál	žárově zinkováno
	Ocel