

# List technických údajů

## Přichytka 605, střední

Výr. č. 1018604

**OBO**  
BETTERMANN



Dvoustranná přichytka pro kabely a trubky  
\*Velikosti 7 až 12 nejsou vhodné pro natloukací nástroj.



<b>St</b>	Ocel
<b>G</b>	galvanicky zinkováno

### Kmenová data

Č. výr.	1018604
Typ	605 60 G
Označení 1	Upevňovací přichytka
Označení 2	oboustranná
Rozměr	60mm
Materiál	Ocel
Zkratka materiálu	St
Povrch	galvanicky zinkováno
Povrch podle DIN	DIN EN 12329
Povrch zkratka	G
Nejmenší prodejní množství	25,00 kus
Hmotnost	3,80 kg/100 ks

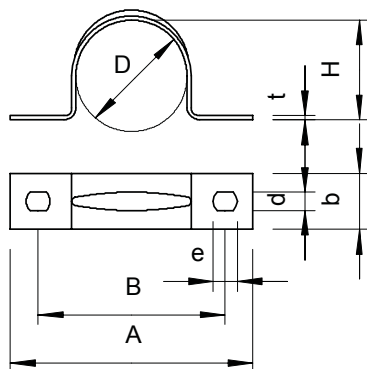
# List technických údajů

## Přichytka 605, střední

Výr. č. 1018604



### Technické údaje



Délka	99,00 mm
Šířka	16,00 mm
Výška	56,00 mm
Rozměr AAW	99,00 mm
Rozměr B	83,00 mm
Rozměr b	16,00 mm
Rozměr D\mu216 O (bez mezery)	60,00 mm
Rozměr d	5,50 mm
Rozměr e	7,00 mm
Rozměr H	56,00 mm
Rozměr t	1,50 mm
Vzdálenost od stěny	<input type="checkbox"/>
Počet kabelů/trubek	1,00
Provedení	Dvoustranné
Způsob upevnění pro průměr	Otvor pro šroub 60 mm
Vhodné pro oblast protipožární ochrany	<input type="checkbox"/>
Bez obsahu halogenů	<input checked="" type="checkbox"/>
Potaženo plastem	<input type="checkbox"/>
Velikost otvoru	5,5 x 7 mm
Tloušťka materiálu	1,50 mm
Odolná proti ultrafialovému záření	<input checked="" type="checkbox"/>