

# List technických údajů

Přichytka 605, střední

Výr. č. 1018205

**OBO**  
BETTERMANN



Dvoustranná přichytka pro kabely a trubky  
\*Velikosti 7 až 12 nejsou vhodné pro natloukací nástroj.



<b>St</b>	Ocel
<b>G</b>	galvanicky zinkováno

## Kmenová data

Č. výr.	1018205
Typ	605 20 G
Označení 1	Upevňovací přichytka
Označení 2	oboustranná
Rozměr	20mm
Materiál	Ocel
Zkratka materiálu	St
Povrch	galvanicky zinkováno
Povrch podle DIN	DIN EN 12329
Povrch zkratka	G
Nejmenší prodejní množství	100,00 kus
Hmotnost	0,66 kg/100 ks

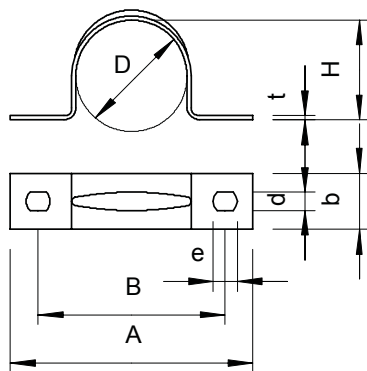
# List technických údajů

## Přichytka 605, střední

Výr. č. 1018205



### Technické údaje



Délka	49,00 mm
Šířka	12,00 mm
Výška	18,50 mm
Rozměr AAW	49,00 mm
Rozměr B	37,00 mm
Rozměr b	12,00 mm
Rozměr D\(\mu216 O (bez mezery)	20,00 mm
Rozměr d	4,50 mm
Rozměr e	6,00 mm
Rozměr H	18,50 mm
Rozměr t	1,00 mm
Vzdálenost od stěny	<input type="checkbox"/>
Počet kabelů/trubek	1,00
Provedení	Dvoustranné
Způsob upevnění pro průměr	Otvor pro šroub 20 mm
Vhodné pro oblast protipožární ochrany	<input type="checkbox"/>
Bez obsahu halogenů	<input checked="" type="checkbox"/>
Potaženo plastem	<input type="checkbox"/>
Velikost otvoru	4,5 x 6 mm
Tloušťka materiálu	1,00 mm
Odolná proti ultrafialovému záření	<input checked="" type="checkbox"/>