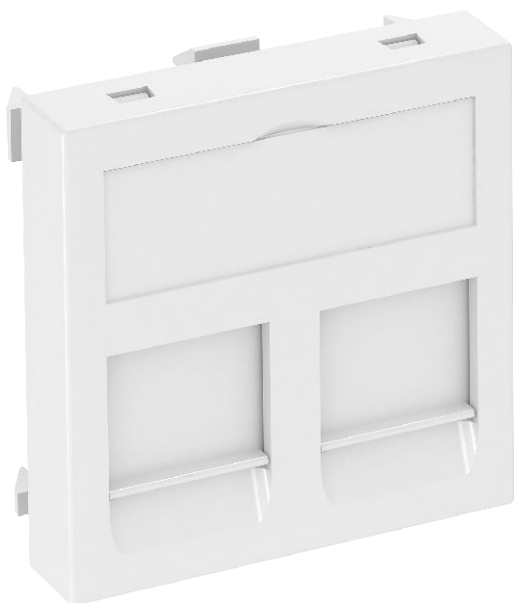


List technických údajů

Nosič datové techniky, 1 modul, rovný vývod, typ C

Výr. č. 6119214



Nosič datové techniky s rovným vývodem a uzavírací krytkou k uchycení dvou modulárních zásuvek datové techniky v provedení RJ45. Upevnění naklapnutím je vhodné pro vodorovnou i svislou montáž do systémového prostředí. Typ C má montážní otvor o rozměrech 19,30 × 14,80 mm a je dimenzován pro přímé upevnění datových modulárních zásuvek v montážním otvoru.

PC Polykarbonát

Další text k výrobku 1	Nosič datové techniky typu C je vhodný k osazení následujících modulárních zásuvek: BTR (konstrukce Keystone): modul kat. 6A a modul UAE; Corning: moduly s uchycením typu Keystone; CobiNet: modul CobiDat KS; Dätwyler: KS-T, KS-TS, MS-K a KU-T; EKU: E-Stone; Harting: Prelink Keystone kat. 6A; Fixlink Keystone kat. 6A; Komos: modul KDM 500; Leoni Kerpen: zdířkové moduly MegaLine Connect45 Keystone kat. 45A; OBO: typ ASM-C6A a ASM-C6A G; R&M: kat. 6A s upevněním typu Keystone; Rutenbeck: UM a UMflex; SETEC: UKJ a XKJ; Telegärtner: AMJ a UMJ.
Další text k výrobku 2	Pro instalaci do kanálů pro vestavbu přístrojů Rapid 45 a Rapid 80, instalačních sloupů ISS a podlahových systémů.

Kmenová data

Č. výr.	6119214
Typ	DTG-2C RW1
Označení 1	Nosiče datové techniky
Označení 2	pro dva přípojovací moduly typu C
Rozměr	45x45mm
Barva	čistě bílá
Číslo RAL	9010
Materiál	Polykarbonát
Zkratka materiálu	PC
Nejmenší prodejní množství	1,00 kus
Hmotnost	1,10 kg/100 ks

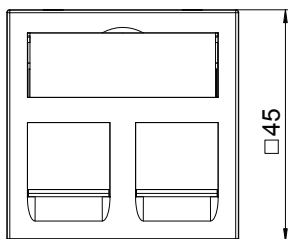
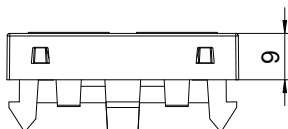
List technických údajů

Nosič datové techniky, 1 modul, rovný vývod, typ C

Výr. č. 6119214



Technické údaje



Šířka	45,00 mm
Výška	45,00 mm
Hloubka	9,00 mm
Rozměr	45 x 45 mm
Provedení povrchu	Matný
Počet jednotek	1,00
Způsob upevnění	Zaklapnutí
Popisové pole	s popisovým polem
Bez obsahu halogenů	<input checked="" type="checkbox"/>
Odklápací víko	<input type="checkbox"/>
Lustr. svorka	<input type="checkbox"/>
S potiskem	<input type="checkbox"/>
S ochranou proti prachu	<input checked="" type="checkbox"/>
Montážní otvor	Typ C
Stupeň krytí	IP20
Nosný kruh	<input type="checkbox"/>
Transparentní	<input type="checkbox"/>
Použití	Vestavná datová spojka
Možnost odlehčení tahu	<input type="checkbox"/>
Přehled	Základní prvek se středovou krycí deskou