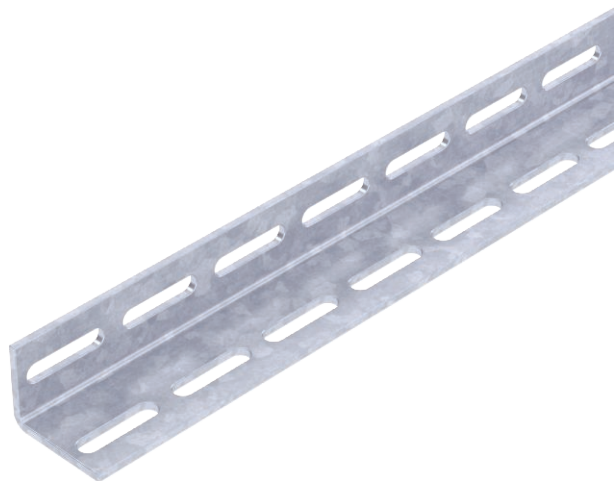


List technických údajů

Úhlový profil WP40/50

Výr. č. 6373200



Děrovaný úhelníkový profil k sestavení zvláštních nosných konstrukcí.



St

Ocel

FT

žárově zinkováno ponorem

Dodatkový text k výrobku - upozornění

S úhelníkovým profilem mohou být např. sestaveny závěsné konstrukce.

Kmenová data

Č. výr.	6373200
Typ	WP 40 50 3000 FT
Označení 2	děrováno
Rozměr	40x50x3000
Materiál	Ocel
Zkratka materiálu	St
Povrch	žárově zinkováno ponorem
Povrch podle DIN	DIN EN ISO 1461
Povrch zkratka	FT
Nejmenší prodejní množství	3,00 m
Hmotnost	224,00 kg/100 m

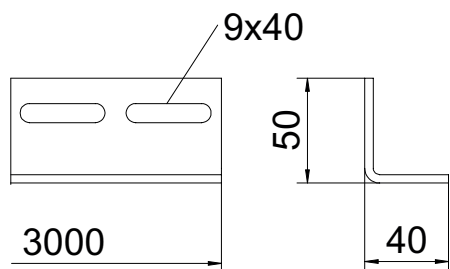
List technických údajů

Úhlový profil WP40/50

Výr. č. 6373200



Technické údaje



Délka	3.000,00 mm
Odlomitelná	<input type="checkbox"/>
Rozměr	40x50x3000 mm
Druh děrování	Děrování na dvou stranách
Provedení	Jednoduchý profil
Tloušťka plechu	4,00 mm
Vhodné pro zachování funkčnosti	<input type="checkbox"/>
S ozubením	<input type="checkbox"/>
Montážní děrování ve dně	<input checked="" type="checkbox"/>
Tvar profilu	Profil L
Děrování bočnice	<input checked="" type="checkbox"/>