

List technických údajů

Černý ocelový oblouk opatřený práškovým nástřikem,
bez závitů
Výr. č. 2046827



Oblouk 90° s tvarovanými spojkami, pro elektroinstalační trubky dle EN 61386-1. S vnitřní stěnou bez otřepů.



St Ocel
PE50 PES50 – polyester/epoxid

Kmenová data

Č. výr.	2046827
Typ	SBN32 SW
Rozměr	ø32mm
Barva	sytě černá
Číslo RAL	9005
Materiál	Ocel
Zkratka materiálu	St
Povrch	PES50 – polyester/epoxid
Povrch podle DIN	DIN EN 12329
Povrch zkratka	PE50
Nejmenší prodejní množství	20,00 kus
Hmotnost	41,00 kg/100 ks

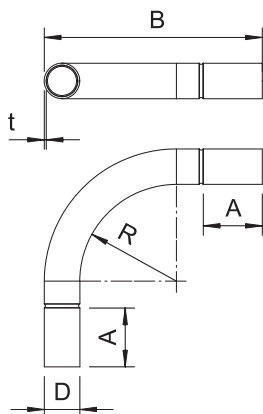
List technických údajů

Černý ocelový oblouk opatřený práškovým nástřikem,
bez závitů

Výr. č. 2046827



Technické údaje



Rozměr AAW	86,50 mm
Rozměr B	254,00 mm
Rozměr D \u2160 (bez mezery)	32,70 mm
Rozměr M	M32
Rozměr R	150,00 mm
Rozměr t	1,20 mm
Rozměr l	40,00 mm
Provedení	Zásuvné
Velikost	32
Pro jmenovitý průměr trubky	32,00 mm
Flexibilita	<input type="checkbox"/>
Bez obsahu halogenů	<input type="checkbox"/>
S inspekčním otvorem a víkem	<input type="checkbox"/>
Se spojkou	<input checked="" type="checkbox"/>
Leštěný povrch	<input type="checkbox"/>
Kartáčovaný povrch	<input type="checkbox"/>
Úhel oblouku	90,00 °
Dvoudílný	<input type="checkbox"/>