

List technických údajů

Závěs TP / nástěnný a závěsný výložník TPSA

Výr. č. 6364871



Závěs / výložník TP pro upevnění na vodorovné betonové stropy a stěny.



A2	Nerez ocel, materiál 1.4307
2B	Holé, dodatečně ošetřeno

Dodatkový text k výrobku - upozornění

Jestliže se profil upevňuje přímo na strop nebo jsou-li profily sešroubovány proti sobě, je z důvodu stability vždy nutné použít rozpěrku typu DS 4.

Kmenová data

Č. výr.	6364871
Typ	TPSA 145 A2
Označení 1	Nástěnný a závěsný výložník TP
Označení 2	Použití jako závěs a výložník
Rozměr	B145mm
Materiál	Nerezová ocel, materiál 1.4301
Zkratka materiálu	A2
Povrch	Holé, dodatečně ošetřeno
Povrch zkratka	2B
Nejmenší prodejní množství	1,00 kus
Hmotnost	32,00 kg/100 ks

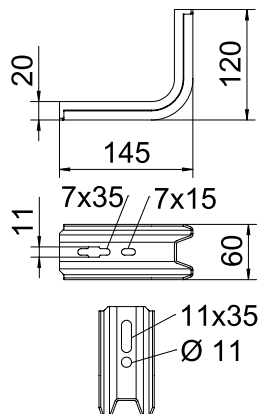
List technických údajů

Závěs TP / nástěnný a závěsný výložník TPSA

Výr. č. 6364871



Technické údaje



Šířka	145,00 mm
Rozměr B	145,00 mm
Rozměr H	120,00 mm
Hodnota rozměru	20 x 60 x 2
Provedení	Profil S
Provedení	Nástěnný a závěsový výložník
F v kN	1,50 kN
pro šířku	100,00 - 100,00 mm
Vhodné pro zachování funkčnosti	<input type="checkbox"/>
Nerezová ocel, mořená	<input type="checkbox"/>

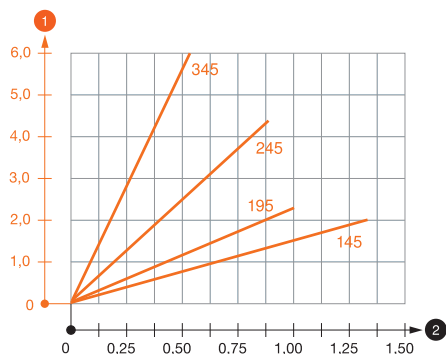
List technických údajů

Závěs TP / nástěnný a závěsný výložník TPSA

Výr. č. 6364871



Zatěžovací diagramy



Zatěžovací diagram výložníku TPSA

- 1 Průhyb konce výložníku při dovoleném zatížení výložníku
- 2 Příпустné zatížení výložníku v kN bez zatížení člověkem
- Křivka zatížení s délkami výložníků v mm

Zatěžovací parametry kotev pro výložník TP

Nástěnné upevnění		Maximální zatížení [kN]			
		Šířka výložníku [mm]			
Typ kotvy		145	195	245	345
BZ-U 8-30/95		1,00	0,80	0,70	0,50
BZ-U 10-30/110		1,50	1,00	0,90	0,55

Zatěžovací parametry kotev pro výložník TP

T1	Nástěnné upevnění				
T2		Maximální zatížení [kN]			
T3		Šířka výložníku [mm]			
t4	Typ kotvy	145	195	245	345
	BZ-U 8-30/95	1	0,8	0,7	0,5
	BZ-U 10-30/110	1,5	1	0,9	0,55