

List technických údajů

Spojka GUV 6

Výr. č. 6016572



Spojka pro mřížový žlab typu SGR.



St	Ocel
G	galvanicky zinkováno

Dodatkový text k výrobku - upozornění	Včetně šroubu FRS M8x25 s maticí kombi
Další text k výrobku 1	Obr. umístění a počtu spojek mřížového žlabu. 50-150 mm = 2 ks 200-300 mm = 3 ks 400-450 mm = 4 ks 500-600 mm = 5 ks

Kmenová data

Č. výr.	6016572
Typ	GUV 6 G
Rozměr	24x28x30
Materiál	Ocel
Zkratka materiálu	St
Povrch	galvanicky zinkováno
Povrch podle DIN	DIN EN 12329
Povrch zkratka	G
Nejmenší prodejní množství	20,00 kus
Hmotnost	3,95 kg/100 ks

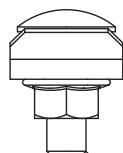
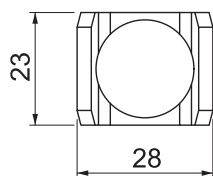
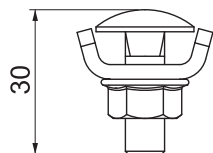
List technických údajů

Spojka GUV 6

Výr. č. 6016572



Technické údaje



M8

Vhodné pro kabelový žlab	<input type="checkbox"/>
Vhodné pro mřížový žlab	<input checked="" type="checkbox"/>
Vhodné pro kabelový žebřík	<input type="checkbox"/>
Vhodné pro zachování funkčnosti	<input type="checkbox"/>
Kloubová spojka vodorovná	<input type="checkbox"/>
Kloubová spojka svislá	<input type="checkbox"/>
Vhodné pro drát mřížových žlabů	6,00 mm
Nerezová ocel, mořená	<input checked="" type="checkbox"/>
Způsob spojení	Šroubová spojka