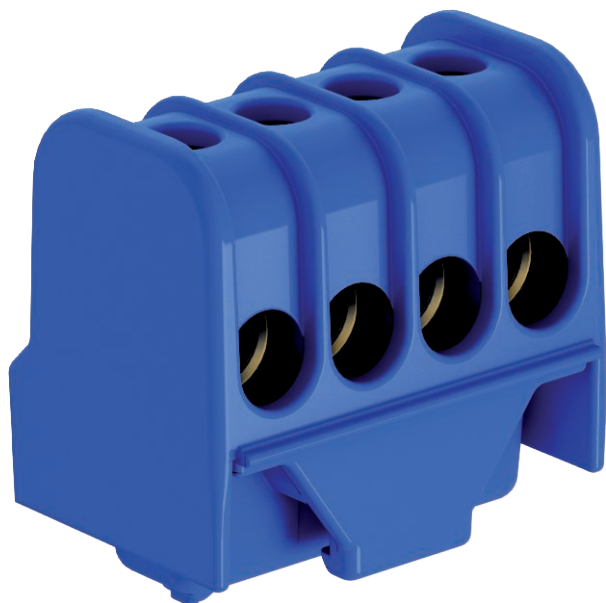


List technických údajů

Svorka nulového vodiče, se šroubovacími kontakty,
4 kontaktní místa
Výr. č. 2016255

OBO
BETTERMANN



Připojovací svorkovnice nulového vodiče z mosazi, šrouby z oceli, galvanicky pozinkované a transparentně pasivované, jmenovitý průřez 6 - 16 mm², jmenovité napětí 400 V, 1pólové provedení, se zdířkovými svorkami ke každému svorkovému místu lze připojit maximálně 4 × 16 mm², 4 × 10 mm², 8 × 6 mm² nebo 12 × 4 mm².



PA Polyamid

Kmenová data

Č. výr.	2016255
Typ	KL-DBN4x16BL
Rozměr	4x16mm ²
Barva	modrá
Materiál	Polyamid
Zkratka materiálu	PA
Nejmenší prodejní množství	10,00 kus
Hmotnost	1,98 kg/100 ks

List technických údajů

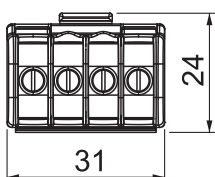
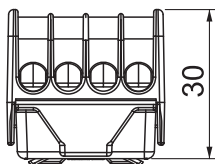
Svorka nulového vodiče, se šroubovacími kontakty,

4 kontaktní místa

Výr. č. 2016255

OBO
BETTERMANN

Technické údaje



Nutný koncový díl	□
Připojitelný průřez plného vodiče	4,00 - 16,00 mm ²
Připojovací poloha	postranní
Počet svorkových míst na jednotlivých pólech	1,00
Provedení elektrického připojení 1	Šroubové připojení
Izolační materiál	Termoplast
Způsob montáže	Ostatní
Jmenovitý průřez	6,00 - 16,00 mm ²
Jmenovité napětí	400,00 V
Jmenovitý proud	76,00 A
Počet pólů	1,00
Průřez	ke každému svorkovému místu lze připojit maximálně 4 × 16 mm ² , 4 × 10 mm ² , 8 × 6 mm ² nebo 12 × 4 mm ² mm ²