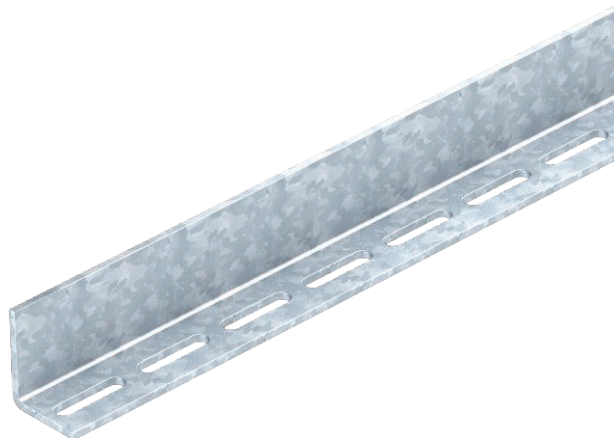


# List technických údajů

## Úhlový profil WESP 50

Výr. č. 7105673



Úhlový profil s podélným děrováním pro sestavení závěsných a nosných konstrukcí.

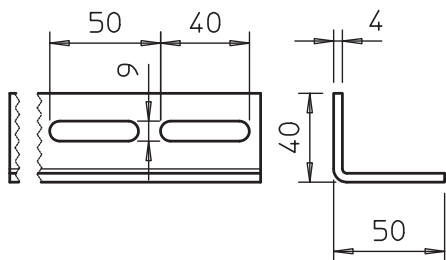
CE

|           |                          |
|-----------|--------------------------|
| <b>St</b> | Ocel                     |
| <b>FT</b> | žárově zinkováno ponorem |

### Kmenová data

|                            |                          |
|----------------------------|--------------------------|
| Č. výr.                    | 7105673                  |
| Typ                        | WESP 50 40 FT            |
| Rozměr                     | 40x50x3000               |
| Materiál                   | Ocel                     |
| Zkratka materiálu          | St                       |
| Povrch                     | žárově zinkováno ponorem |
| Povrch podle DIN           | DIN EN ISO 1461          |
| Povrch zkratka             | FT                       |
| Nejmenší prodejní množství | 3,00 m                   |
| Hmotnost                   | 246,34 kg/100 m          |

### Technické údaje



|                 |               |
|-----------------|---------------|
| Délka           | 3.000,00 mm   |
| Rozměr          | 40x50x3000 mm |
| Tloušťka plechu | 4,00 mm       |