

List technických údajů

Závěs TP / nástěnný a závěsný výložník TPSAG

Výr. č. 6366145



Výložník TP s upevňovacími třmeny pro bezšroubové upevnění mřížového žlabu.



A2	Nerez ocel, materiál 1.4307
2B	Holé, dodatečně ošetřeno

Dodatkový text k výrobku - upozornění	Je-li výložník upevněn přímo na stěnu nebo jsou-li profily proti sobě sešroubovány, pak je nutné z důvodů stability vždy použít rozpěrku typu DS 4.
Text k výrobku rozsah dodávky	Na výložník z profilu TP mohou být upevněny mřížové žlaby se šířkou ok 50 x 100 mm, např. typy GRL, GR a GRM.

Kmenová data

Č. výr.	6366145
Typ	TPSAG 145 A2
Označení 1	Nástěnný a stropní držák
Označení 2	pro kabelový žlab
Rozměr	B145mm
Materiál	Nerezová ocel, materiál 1.4301
Zkratka materiálu	A2
Povrch	Holé, dodatečně ošetřeno
Povrch zkratka	2B
Nejmenší prodejní množství	1,00 kus
Hmotnost	32,00 kg/100 ks

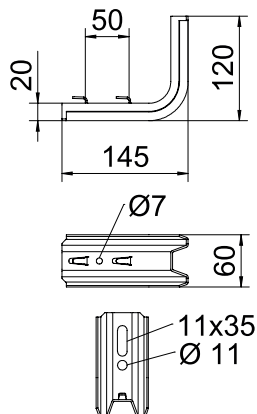
List technických údajů

Závěs TP / nástěnný a závěsný výložník TPSAG

Výr. č. 6366145

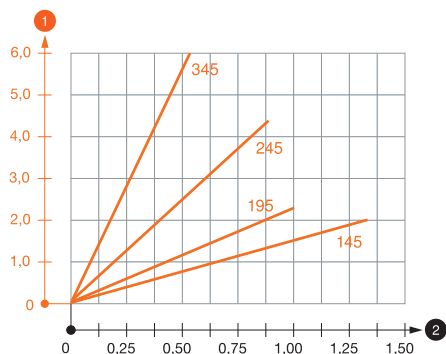


Technické údaje



Délka	145,00 mm
Šířka	145,00 mm
Rozměr B	145,00 mm
Rozměr H	120,00 mm
Rozměr L	50,00 mm
Hodnota rozměru	20 x 60 x 2
Provedení	Profil S
F v kN	1,50 kN
pro šířku	100,00 - 100,00 mm
Vhodné pro zachování funkčnosti	<input type="checkbox"/>
Nerezová ocel, mořená	<input type="checkbox"/>

Zatěžovací diagramy



Zatěžovací diagram výložníku TPSAG

- 1 Průhyb konce výložníku při dovoleném zatížení výložníku
- 2 Příпустné zatížení výložníku v kN bez zatížení člověkem
- Křivka zatížení s délkami výložníků v mm

Zatěžovací parametry kotev pro výložník TP

Jednostranné zatížení výložníky

	Kotva	Maximální zatížení F _{celk.} v kN		
	dov.	Délka výložníku v mm		
	F kN	145	245	345
	2,4	1,50	0,90	0,55
	4,3	1,50	1,20	0,80

Max. zatížení F celk. = hmotnost kabelů + kabelový žlab + stropní držák. V případě použití v nepopraskaném betonu se hodnoty nosnosti několikanásobně zvyšují. Uvedené hodnoty platí pro beton třídy pevnosti C20/25.

Zatěžovací parametry kotev pro výložník TP

T1	Jednostranné zatížení výložníky			
T2	Kotva	Maximální zatížení F _{celk.} v kN		
T3	dov.	Délka výložníku v mm		
T4	F kN	145	245	345
	2,4	1,50	0,90	0,55
	4,3	1,50	1,20	0,80