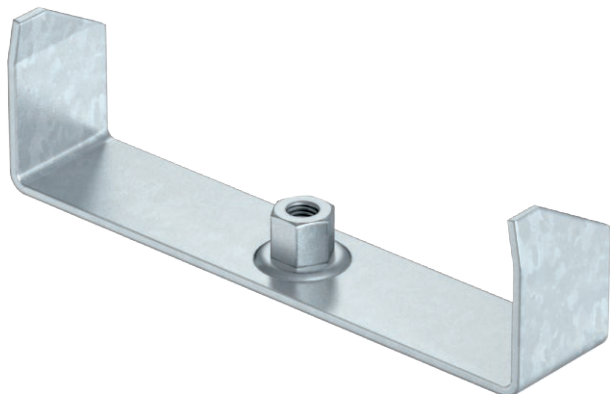


List technických údajů

Středový závěs kabelového žlabu, 60

Výr. č. 6358720



Středový závěs pro kabelové žlaby s nahoře ohnutou bočnicí výšky 60 mm.



St	Ocel
FS	pásově zinkováno

Dodatkový text k výrobku - upozornění

Středový závěs je vybaven otočně uspořádaným závitovým pouzdem M10. Při ukládání kabelů je třeba dbát jejich rovnoměrného rozložení (vyloučte jednostranné uložení). Šířky 100, 150 a 200 mm mají doplňkové děrování dna, které umožňuje přišroubovat ke dnu žlabu středový závěs.

Kmenová data

Č. výr.	6358720
Typ	MAH 60 400 FS
Rozměr	B400mm
Materiál	Ocel
Zkratka materiálu	St
Povrch	pásově zinkováno
Povrch podle DIN	DIN EN 10346
Povrch zkratka	FS
Nejmenší prodejní množství	1,00 kus
Hmotnost	46,00 kg/100 ks

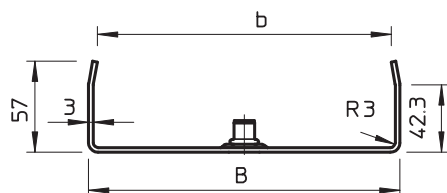
List technických údajů

Středový závěs kabelového žlabu, 60

Výr. č. 6358720



Technické údaje



Šířka	400,00 mm
Výška	57,00 mm
Rozměr B	395,00 mm
Rozměr b	384,00 mm
F v kN	0,10 kN
pro šířku	400,00 mm
pro závitovou tyč	M10
pro metrickou závitovou tyč	10,00
Vhodné pro šířku žlabu/žebříku	400,00 mm
Vhodné pro zachování funkčnosti	<input type="checkbox"/>
Vhodné pro kabelový žlab	<input checked="" type="checkbox"/>
Vhodné pro kabelový žebřík	<input type="checkbox"/>
Vhodné pro mřížový žlab	<input type="checkbox"/>
Nastavitelný	<input type="checkbox"/>

Dov. zatížení:

List technických údajů

Středový závěs kabelového žlabu, 60

Výr. č. 6358720



Technické
údaje

Dov. zatížení: