

List technických údajů

Kabelový žebřík pro velká rozpětí WKL 200

Výr. č. 6232110



WKL 200 = kabelový žebřík pro velká rozpětí s výškou bočnice 200 mm.



St	Ocel
FT	Žárově zinkováno ponorem

Dodatkový text k výrobku - upozornění	Spojky typu WRV 200 je nutné zvlášť objednat.
Další text k výrobku 1	Magnetický útlum stínění bez vika 10 dB, s vikem 15 dB.

Kmenová data

Č. výr.	6232110
Typ	WKL 2060 FT
Označení 1	Kabel. žebř. pro velká rozpětí
Rozměr	200x600x6000
Materiál	Ocel
Zkratka materiálu	St
Povrch	žárově zinkováno ponorem
Povrch podle DIN	DIN EN ISO 1461
Povrch zkratka	FT
Nejmenší prodejní množství	6,00 m
Hmotnost	1.480,00 kg/100 m

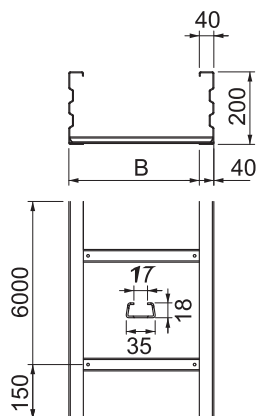
List technických údajů

Kabelový žebřík pro velká rozpětí WKL 200

Výr. č. 6232110



Technické údaje

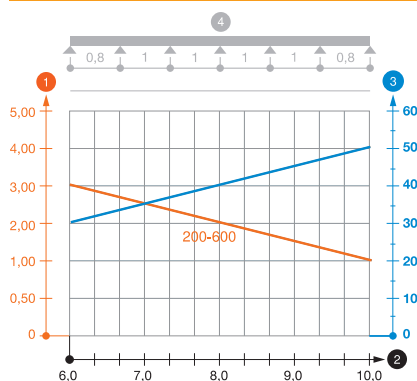


Délka	6.000,00 mm
Šířka	600,00 mm
Výška	200,00 mm
Výška bočnice	200,00 mm
Rozměr B	600,00 mm
Rozměr L	6.000,00 mm
Rozměr	200x600 mm
Provedení příček	Profil neděrovaný
Vhodné pro zachování funkčnosti	<input type="checkbox"/>
Tloušťka podélníku	2,50 mm
Užitečný průřez	106.400,00 mm ²
Užitečný průřez	1.064,00 cm ²
Nerezová ocel, mořená	<input type="checkbox"/>
Děrování bočnice	<input checked="" type="checkbox"/>
Provedení pro velká rozpětí	<input checked="" type="checkbox"/>

Dov. zatížení:

Vzdálenost podpěr 6,0 m	3,00 kN/m
Vzdálenost podpěr 7,0 m	2,50 kN/m
Vzdálenost podpěr 8,0 m	2,00 kN/m
Vzdálenost podpěr 9,0 m	1,40 kN/m
Vzdálenost podpěr 10,0 m	1,00 kN/m
Vzdálenost podpěr 11,0 m	1,00 kN/m
Vzdálenost podpěr 12,0 m	1,00 kN/m

Dov. zatížení:



Zatěžovací diagram kabelového žebříku pro velká rozpětí typu WKL 200

- 1 Přípustné zatížení kabelových žlabů/žebříků v kN/m bez zatížení člověkem
 - 2 Rozpětí podpěr v m
 - 3 Průhyb bočnice v mm při dovolených kN/m
 - 4 Schéma zatížení při zkušební metodě
- Křivka zatížení s šířkou kabelového žlabu/žebříku v mm
 - Křivka průhybu bočnice v závislosti na rozestupu mezi podepřením