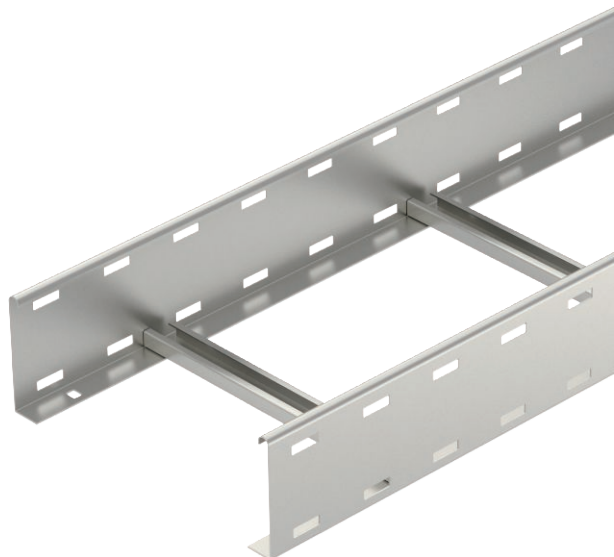


List technických údajů

Kabelový žebřík LG 110 VS

Výr. č. 6216492



Kabelový žebřík s výškou bočnice 110 mm s přínýtovaným nahoru otevřeným profilem C příčky.



A2	Nerez ocel, materiál 1.4307
2B	Holé, dodatečně ošetřeno

Dodatkový text k výrobku - upozornění	Kabelový žebřík je dodáván složený. Vhodnou třmenovou příchytku typu 2056 najdete v části Systémy stoupacích žebříků.
Další text k výrobku 1	Magnetický útlum stínění bez víka 10 dB, s víkem 15 dB.

Kmenová data

Č. výr.	6216492
Typ	LG 112 VS6 A2
Rozměr	110x200x6000
Materiál	Nerezová ocel, materiál 1.4301
Zkratka materiálu	A2
Povrch	Holé, dodatečně ošetřeno
Povrch zkratka	2B
Nejmenší prodejní množství	6,00 m
Hmotnost	377,67 kg/100 m

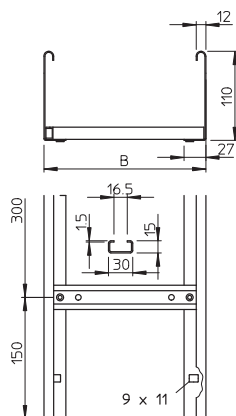
List technických údajů

Kabelový žebřík LG 110 VS

Výr. č. 6216492

OBO
BETTERMANN

Technické údaje

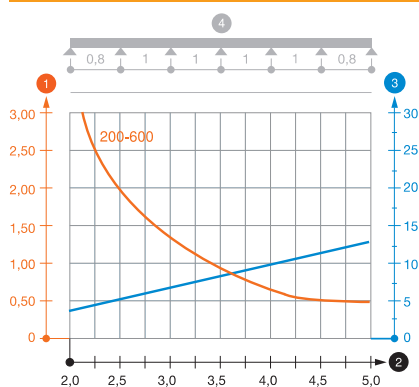


Délka	6.000,00 mm
Šířka	200,00 mm
Výška	110,00 mm
Výška bočnice	110,00 mm
Rozměr B	200,00 mm
Rozměr	110x200 mm
Tloušťka podélníku	1,50 mm
Užitečný průřez	18.800,00 mm ²
Užitečný průřez	188,00 cm ²
Vzdálenost příček	300,00 mm

Dov. zatížení:

Vzdálenost podpěr 2,0 m	3,10 kN/m
Vzdálenost podpěr 2,5 m	2,00 kN/m
Vzdálenost podpěr 3,0 m	1,30 kN/m
Vzdálenost podpěr 3,5 m	0,90 kN/m
Vzdálenost podpěr 4,0 m	0,60 kN/m
Vzdálenost podpěr 4,5 m	0,50 kN/m
Vzdálenost podpěr 5,0 m	0,45 kN/m

Dov. zatížení:



Zatěžovací diagram kabelového žebříku typu LG 110 A2

- 1 Přípustné zatížení kabelových žlabů/žebříků v kN/m bez zatížení člověkem
 - 2 Rozpětí podpěr v m
 - 3 Průhyb bočnice v mm při dovolených kN/m
 - 4 Schéma zatížení při zkušební metodě
- Křivka zatížení s šířkou kabelového žlabu/žebříku v mm
 - Křivka průhybu bočnice v závislosti na rozestupu mezi podepřením