

List technických údajů

Přístrojový nosič SL GTO 50-70

Výr. č. 6132223

OBO
BETTERMANN



Prázdný přístrojový nosič pro kanál s patkovou lištou, systémy SL, SL-L a SL-T, k montáži vestavných přístrojů pomocí nosného třmenu (podle DIN 49075) do kanálu o šířce 50 a 70 mm. K naklapnutí na spodní díl kanálového systému.

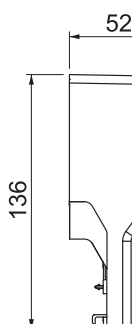
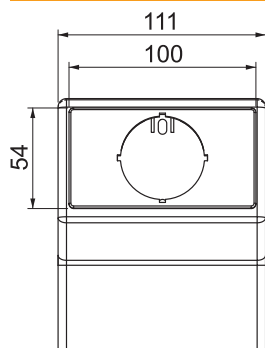


PVC Polyvinylchlorid

Kmenová data

Č. výr.	6132223
Typ	SL GTO 50-70 Igr
Barva	světle šedá
Číslo RAL	7035
Materiál	Polyvinylchlorid
Zkratka materiálu	PVC
Nejmenší prodejní množství	1 kus
Hmotnost	13,30 kg/100 ks

Technické údaje



Délka	52,00 mm
Šířka	111,00 mm
Výška	136,00 mm
Osazení	bez
Dekor	bez
Bez obsahu halogenů	<input type="checkbox"/>
Výška kanálu	20,00 mm
Způsob montáže instalačního přístroje	s centrální deskou