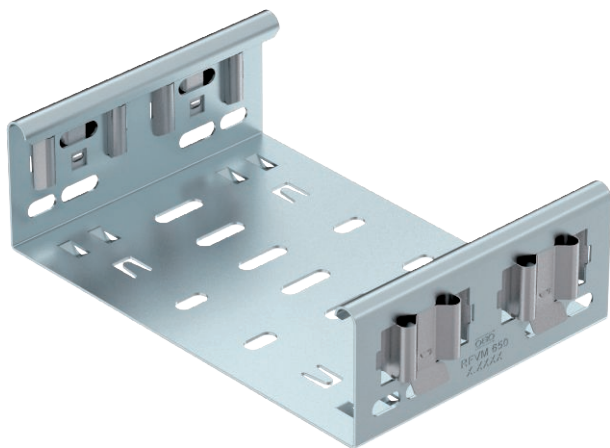


List technických údajů

Spojka tvarových dílů Magic 60

Výr. č. 6065714

OBO
BETTERMANN



Spojka tvarových dílů Magic k přímému a bezšroubovému spojení tvarových dílů Magic s výškou bočnice 60 mm.

Spojka tvarových dílů je vybavena čtyřmi sponami a při jednostranném osazení pouze dvěma sponami ji lze použít také k přímému spojení se zaříznutým kabelovým žlabem. Ke spojení zaříznutého kabelového žlabu s tvarovým dílem pak potřebujete ještě sadu podélných spojek Magic.



St	Ocel
DD	pásově zinkováno, zinek/hliník, double dip

Dodatkový text k výrobku - upozornění | Spojka tvarových dílů je kompatibilní s kabelovými žlaby typu MKSM, MKSMU, SKSM a SKSMU.

Kmenová data

Č. výr.	6065714
Typ	FVM 620 DD
Rozměr	60x200
Materiál	Ocel
Zkratka materiálu	St
Povrch	pásově zinkováno, zinek/hliník, double dip
Povrch podle DIN	DIN EN 10346
Povrch zkratka	DD
Nejmenší prodejní množství	1,00 kus
Hmotnost	44,00 kg/100 ks

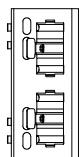
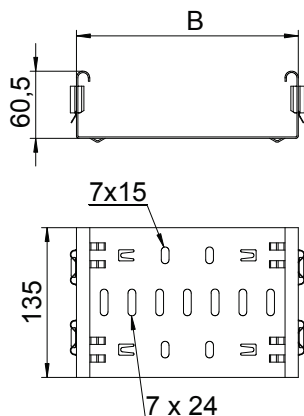
List technických údajů

Spojka tvarových dílů Magic 60

Výr. č. 6065714



Technické údaje



Délka	135,00 mm
Šířka	200,00 mm
Šířka	8,00 in
Výška	60,00 mm
Výška bočnice	60,00 mm
Výška bočnice	2,00 in
Rozměr B	200,00 mm
Provedení	Podélné spojky
Vhodné pro kabelový žlab	<input checked="" type="checkbox"/>
Vhodné pro mřížový žlab	<input type="checkbox"/>
Vhodné pro kabelový žebřík	<input type="checkbox"/>
Vhodné pro zachování funkčnosti	<input type="checkbox"/>
Kloubová spojka vodorovná	<input type="checkbox"/>
Kloubová spojka svislá	<input type="checkbox"/>
Nerezová ocel, mořená	<input type="checkbox"/>
Způsob spojení	Bezšroubová spojka
Provedení pro velká rozpětí	<input type="checkbox"/>