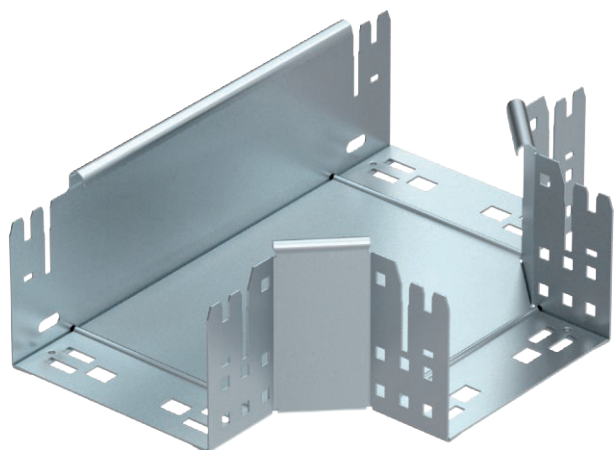


# List technických údajů

## Odbočný díl T Magic 110

Výr. č. 6042011



Odbočný díl T se systémem rychlospojek. Pro všechny typy kabelových žlabů s výškou bočnice 110 mm.



<b>St</b>	Ocel
<b>FS</b>	pásově zinkováno

### Kmenová data

Č. výr.	6042011
Typ	RTM 115 FS
Označení 1	Odbočný díl T
Rozměr	110x150
Materiál	Ocel
Zkratka materiálu	St
Povrch	pásově zinkováno
Povrch podle DIN	DIN EN 10346
Povrch zkratka	FS
Nejmenší prodejní množství	1,00 kus
Hmotnost	147,20 kg/100 ks

# List technických údajů

## Odbočný díl T Magic 110

Výr. č. 6042011



### Technické údaje

Šířka	150,00 mm
Výška bočnice	110,00 mm
Tloušťka plechu	1,25 mm
Rozměr B	150,00 mm
Provedení spojky	Integrovaná spojka
Konstrukce	Díl T vodorovný
Rozměr	110x150 mm
Vhodné pro zachování funkčnosti	<input type="checkbox"/>
Tloušťka podélníku	1,25 mm
Tloušťka materiálu dna	1,25 mm
Rozmístění otvorů NATO	<input type="checkbox"/>
Nerezová ocel, mořená	<input type="checkbox"/>
Provedení pro velká rozpětí	<input type="checkbox"/>