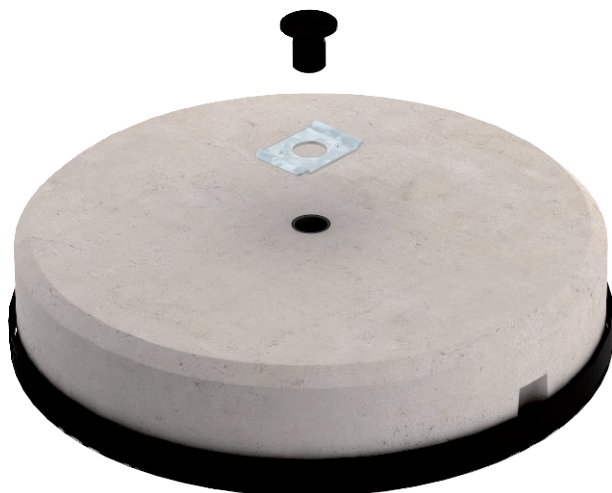


List technických údajů

Podstavec – sada TrayFix 16 S

Výr. č. 5403099



CE

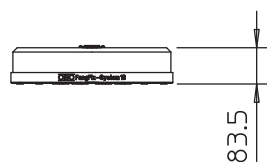
- Montážní systém k upevnění mřížových žlabů k podstavci FangFix, např. při ukládání vedení na ploché střeše.
- Odpovídá systémům mřížových žlabů OBO se vzájemnou vzdáleností mříže 100 mm
- Sada sestávající z montážního adaptéru TrayFix a betonového bloku včetně podstavce pro systém FangFix 16 kg

Text k výrobku rozsah dodávky | Přidržovací plech s upevňovací zátkou pro systém FangFix

Kmenová data

Č. výr.	5403099
Typ	TrayFix-16-S
Rozměr	373x373x84
Nejmenší prodejní množství	1,00 kus
Hmotnost	1.700,00 kg/100 ks

Technické údaje



Od šířky žlabu	100,00 mm
----------------	-----------

