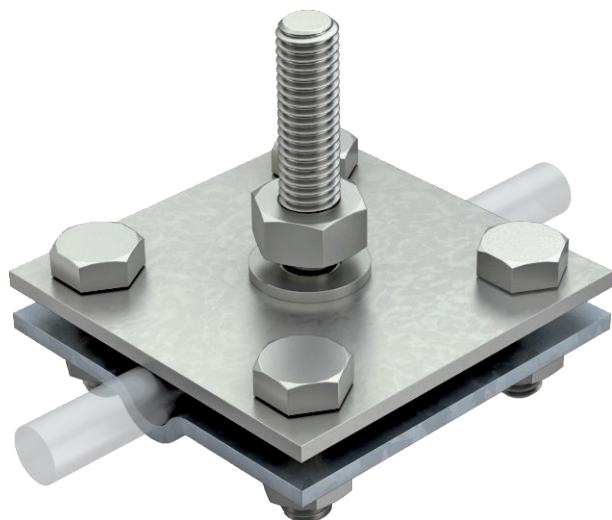


List technických údajů

Křížová svorka pro ploché a kruhové vodiče se
závitovým svorníkem M10 × 45
Výr. č. 5312657



- Odpovídá požadavkům dle normy IEC/EN 62305-3
- Vhodná pro \varnothing 8–10 × FL 30
- Sestavená s 4 šrouby s šestihlannou hlavou M8 × 25 a 4 šestihlannými maticemi M8



A2 Nerez ocel, materiál 1.4307

FT/VA žárově zinkováno ponorem / ušlechtilá nerezová ocel 1.4301

Popis výrobku

Kmenová data

Č. výr.	5312657
Typ	252 GB 10x45
Rozměr	8-10mm
Materiál	Nerezová ocel, materiál 1.4301
Zkratka materiálu	A2
Jakost	1,4301
Povrch	žárově zinkováno ponorem / ušlechtilá nerezová ocel 1.4301
Povrch podle DIN	DIN EN ISO 1461
Povrch zkratka	FT/VA
Hmotnost	34,80 kg/100 ks

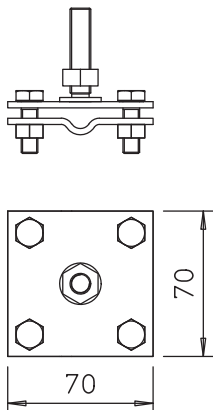
List technických údajů

Křížová svorka pro ploché a kruhové vodiče se závitovým svorníkem M10 × 45

Výr. č. 5312657



Technické údaje



Délka	70,00 mm
Šířka	70,00 mm
Výška	55,00 mm
Rozměr AAW	70,00 mm
Rozměr B	70,00 mm
Druh upevňovacího šroubu	Šroub se šestihrannou hlavou
Druh spojení	Křížová svorka
Provedení	Závit
Provedení uzemnění a ochrany před bleskem	jen svorka
Konstrukce	se závitem
Odolnost vůči bleskovým proudům	H/100 kA
Vhodný pro spojení	Kruhový vodič Rd 8–10 / plochý vodič Fl 30
Zkratový proud (50HZ)(1s;≤300°C)	4,20 kA
Uložení	8-10 x FL30 mm
Mezikus	<input type="checkbox"/>