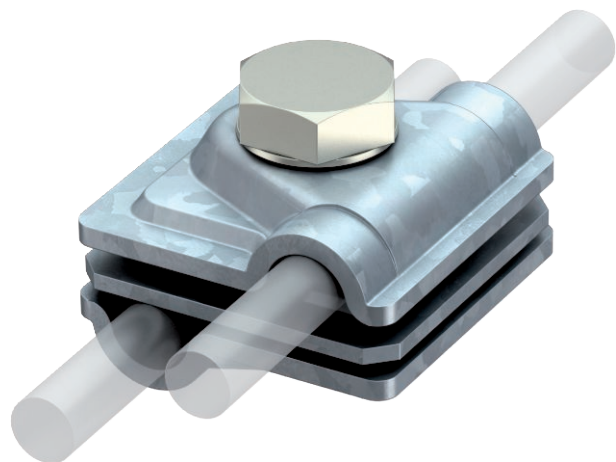


# List technických údajů

## Rychlosvorka Vario Ø 6–8/8–10 mm

Výr. č. 5311410



- Pro spoje T, křížové a paralelní spoje s vložkami
- Rychlá montáž pomocí jednoho šroubu M10 × 30 z nerezové ušlechtilé oceli
- S pružnou podložkou dle DIN 137
- Odpovídá požadavkům dle normy EN 62305 (IEC 62305)



<b>St</b>	Ocel
<b>FT</b>	žárově zinkováno ponorem

### Popis výrobku

### Kmenová data

Č. výr.	5311410
Typ	249 6-10 ST
Označení 1	Rychlospojka
Označení 2	Vario
Rozměr	6-10mm
Materiál	Ocel
Zkratka materiálu	St
Povrch	žárově zinkováno ponorem
Povrch podle DIN	DIN EN ISO 1461
Povrch zkratka	FT
Hmotnost	13,10 kg/100 ks

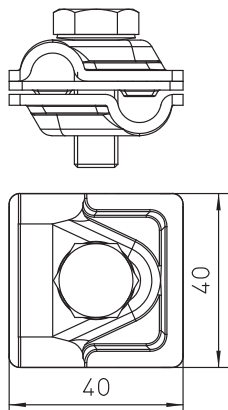
# List technických údajů

## Rychlosvorka Vario Ø 6–8/8–10 mm



Výr. č. 5311410

### Technické údaje



Rozměr AAW	40,00 mm
Druh upevňovacího šroubu	Šroub se šestihrannou hlavou
Druh spojení	Víceúčelová spojovací svorka
Odolnost vůči bleskovým proudům	H/100 kA
Vhodný pro spojení	Kruhový vodič Rd 8–10 / Rd 8–10
Uložení	RD 6-8 / 8-10 mm
Mezikus	<input type="checkbox"/>